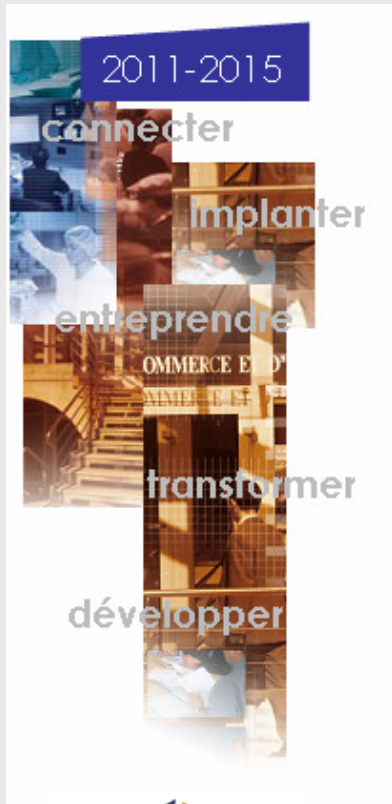




Activité commerciale des pôles de commerces et services du GERS



MIRANDE

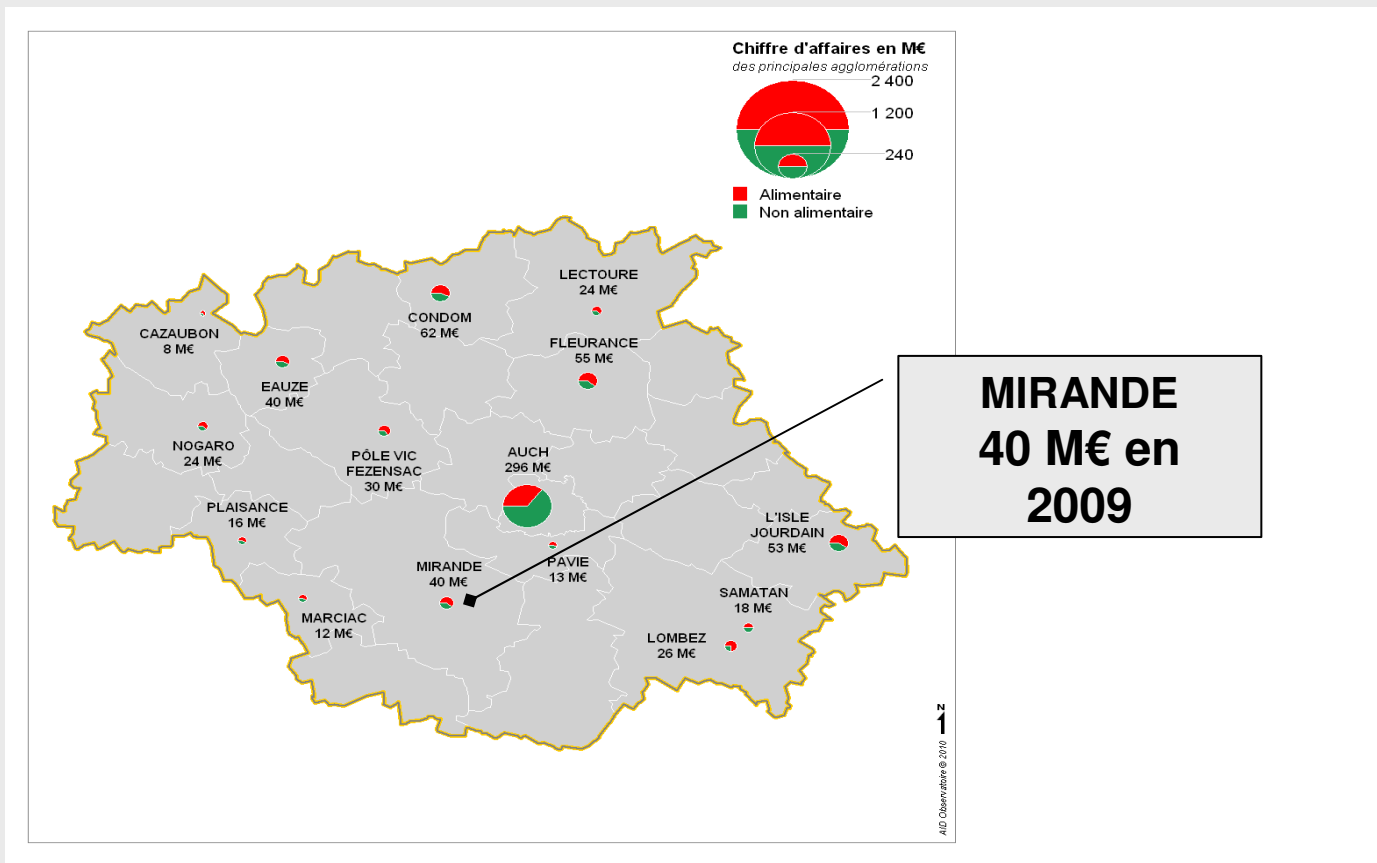


CCI du GERS



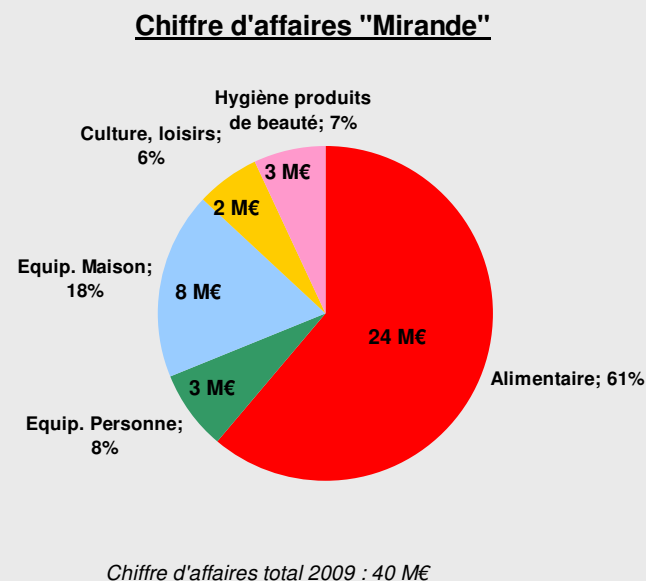


Les principaux pôles commerciaux



Chiffre d'affaires du pôle en 2009

- Le chiffre d'affaires de Mirande est estimé à 40 millions d'euros, soit + 7 millions d'euros par rapport à 2004.
- En proportion, l'activité non alimentaire représente un poids moins élevé que l'activité alimentaire (39 % du chiffre d'affaires).
- La progression du chiffre d'affaires de ce pôle s'explique en grande partie par l'évolution du plancher commercial des grandes surfaces depuis 2004

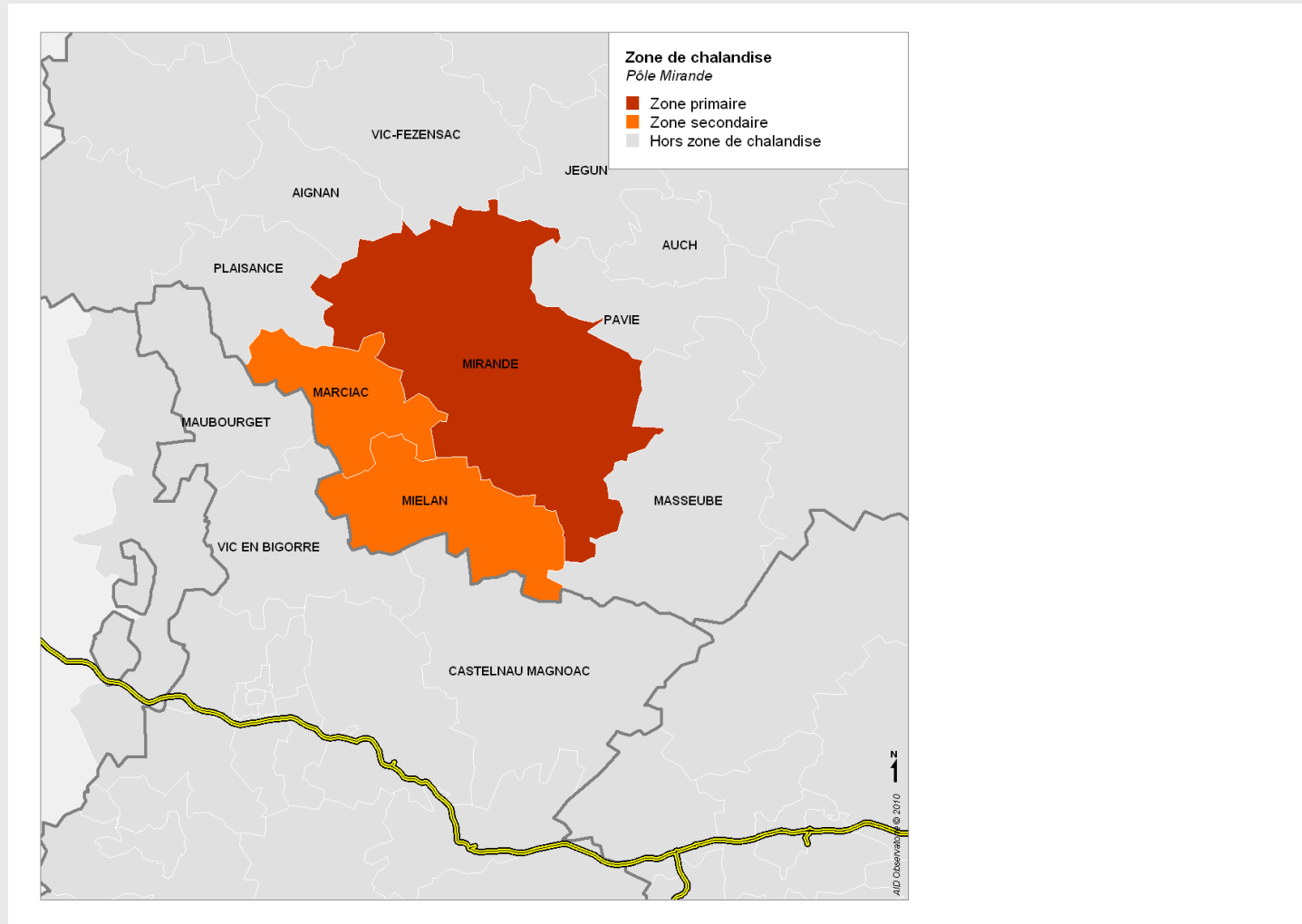


Répartition du Chiffre d'affaires par forme de vente en 2009

Formes de vente	Total		Produits alimentaires		Produits non alimentaires	
	En M€	%	En M€	%	En M€	%
Commerce de moins de 300 m²	8	21 %	3	11 %	6	37 %
Grandes surfaces	30	74 %	20	84 %	9	58 %
<i>Hypermarchés</i>	0	0 %	0	0 %	0	0 %
<i>Supermarchés</i>	21	52 %	16	65 %	5	31 %
<i>Hard-discount</i>	5	14 %	4	19 %	1	5 %
<i>Gdes surfaces spécial.</i>	3	8 %	0	0 %	3	22 %
<i>Autres grandes surfaces</i>	0	0 %	0	0 %	0	0 %
Commerce non sédentaire	2	5 %	1	4 %	1	5 %
Autres	0	0 %	0	1 %	0	0 %
Total	40	100	24	100	16	100



Zone de chalandise





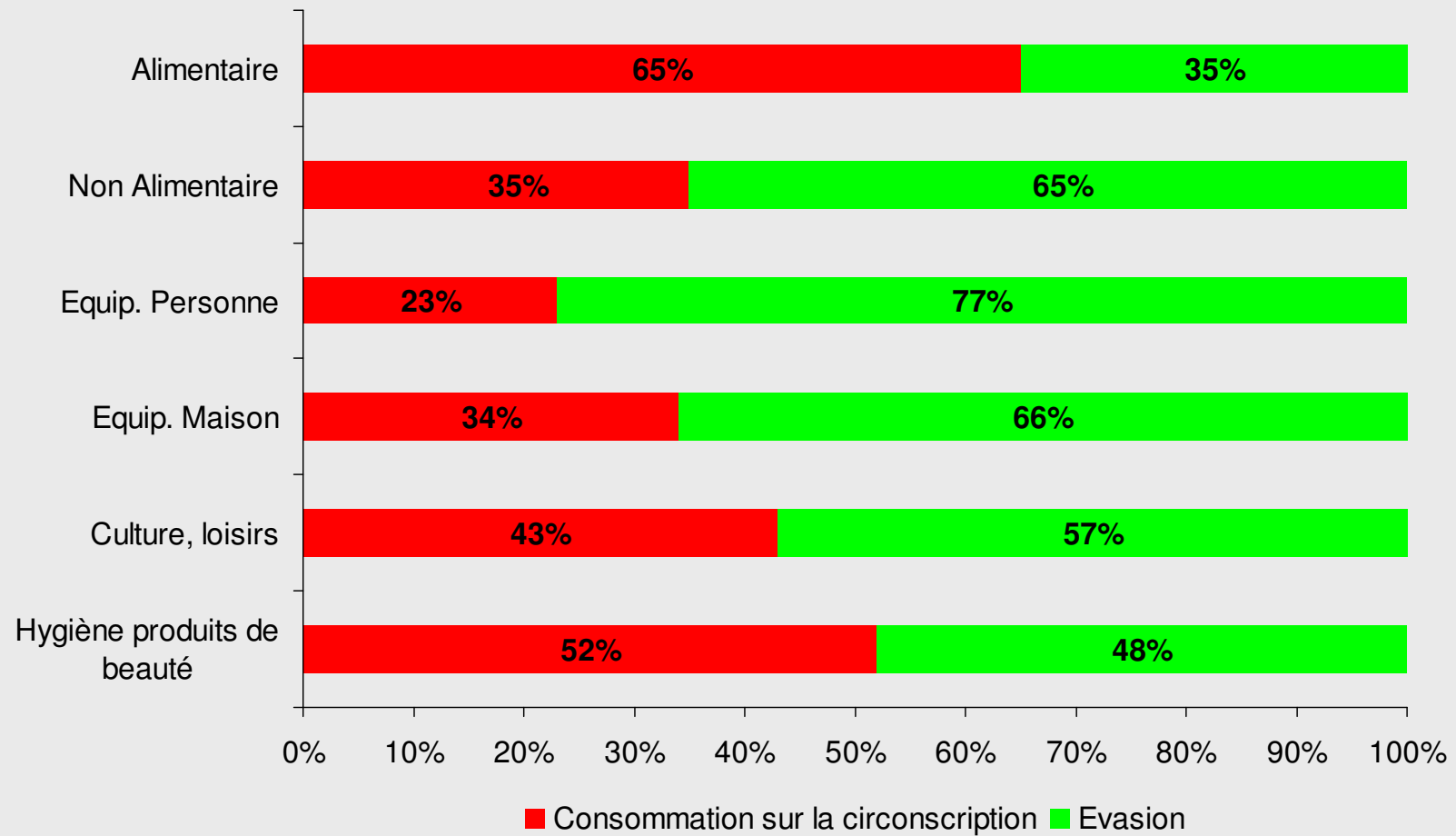
Zone de chalandise

- La zone de chalandise de la commune de Mirande comprend les bassins de vie dont l'emprise est supérieure à 11 %.
- Cette zone se décompose en deux niveaux :
 - Une zone primaire (12 000 habitants environ) avec une emprise de 50 %, centrée sur la ville même.
 - Une zone secondaire qui s'élargit sur deux secteurs périphériques (emprise comprise entre 11 % et 13 %) ; soit une population de 8 100 habitants environ.
- Au total, la zone de chalandise regroupe 20 100 habitants environ, soit 5,5 fois plus que la population de la commune de Mirande.

Au total, le potentiel de consommation de la zone de chalandise s'élève à 108 million d'euros et se décompose par famille de produits de la façon suivante :

- Alimentaire 51 M€
- Équipement de la personne 15 M€
- Équipement de la maison 28 M€
- Culture loisirs 8 M€
- Hygiène, produits de beauté 6 M€

Emprise et évasion commerciales





Principales destinations d'évasion

- La commune d'Auch est la principale destination d'évasion non alimentaire (35% du volume d'évasion).
- Le pôle de Tarbes a une emprise de 29 % sur les flux d'évasion.

