

COMMERCE DE PROXIMITÉ

La CCI favorise le commerce local

avec le label *Envie de Gers*

p.6



ÇA BOUGE DANS LES COMMERCES

By Mon Atelier,
des salles de sport pas
comme les autres p.4

FOCUS TERRITOIRES

Un succès pour
«l'Aéro ouvre
ses portes» p.8



CCI GERS



Rémi Branet
Président de la CCI
du Gers

Poursuivre la valorisation de nos entreprises gersoises en 2024

Je vous présente mes meilleurs vœux pour l'année 2024, auxquels j'associe l'ensemble des élus et des collaborateurs de la CCI du Gers.

L'année 2024 débute avec des perspectives géopolitiques, économiques et sociales aux contours encore flous. Pourtant, c'est avec confiance et détermination que j'aborde cette nouvelle année.

Nous avons su en 2023 mettre en place des actions impactantes pour répondre aux besoins à court et long termes des entreprises et du territoire, avec notamment :

- Le lancement du projet **le Gers Recrute**, avec plus de 350 entreprises qui ont créé leur profil et déposé des offres et 3500 candidats qui se sont inscrits pour des mises en relation efficaces.
- Une année placée sous le signe des Transitions RH avec le lancement du **club Le Gers Recrute** pour accompagner les dirigeants et DRH dans l'attractivité de leur marque employeur.
- Une semaine de l'Industrie réussie avec l'événement **«l'Aéro ouvre ses portes»** qui a permis à 12 entreprises gersoises de faire découvrir leurs métiers à 616 visiteurs collégiens, lycéens, étudiants et demandeurs d'emploi.
- **Le projet «Commerce de demain»** qui a permis de soutenir le développement de 28 commerçants gersois de proximité, notamment grâce à l'établissement de relations pérennes avec des fournisseurs locaux.
- Enfin la CCI a porté **la candidature de l'ACAL de Lecture**, au challenge national du Commerce et des Services, qui a décroché le titre de meilleure association des commerçants et artisans française!

Nous continuerons également en 2024 à valoriser nos réussites territoriales et nos entreprises pépites gersoises. Vecteurs essentiels d'attractivité, elles sont le fer de lance pour faire venir des talents dans le Gers et assurer nos besoins forts de recrutement dans tous les métiers.

N'oublions pas nos jeunes gersois qui sont nos collaborateurs de demain. Il est primordial de leur faire découvrir les filières et métiers présents sur le territoire, pour les accompagner dans leur orientation professionnelle. C'est pourquoi la CCI s'entourera de ses partenaires pour proposer aux jeunes gersois et à leurs familles la première Nuit de l'Orientation gersoise fin 2024!

>>> sommaire

Agenda et actus >> p.3

Ça bouge dans les commerces >> p.4-5

Portraits d'entrepreneurs >> p.6-7

Focus Territoires >> p.8

Infos pratiques >> p.9

Formation/RH >> p.10

Informations
économiques >> p.11



Les ateliers de la CCI

→ PRÊT À VOUS LANCER ?

Date/heure : Les mardis 9 et 23 janvier, 6 et 20 février, 5 mars 2024 de 9h à 12h30.
Cible : Porteurs de projets de création ou reprise d'entreprise.

Lieu : CCI du Gers, Auch – Place Jean David.
Contenu : Demi-journée d'information gratuite, au cours de laquelle vous sont présentés : la démarche de création, les approches fiscales, financières, sociales, les aspects réglementaires et contractuels, les formalités administratives liées à la création ou à la reprise d'entreprise.

→ CONSTRUISEZ UN PROJET CONVAINCANT

Date/heure : Jeudi 25 janvier de 9h à 12h.
Cible : Porteurs de projets de création ou reprise d'entreprise.
Lieu : CCI du Gers, Auch – Place Jean David.
Contenu : Découvrez la méthode Business Model Canvas et construisez brique à

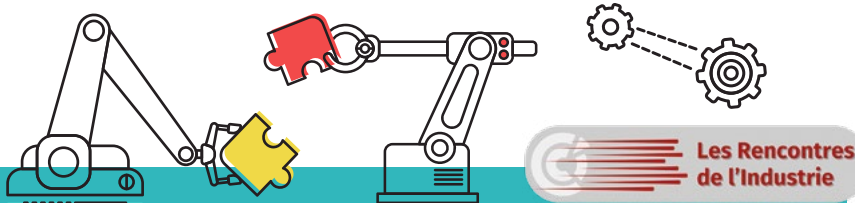
brique votre projet. Pour un projet de création d'entreprise, il est parfaitement adapté pour en analyser le potentiel. Très simple à utiliser, le Business Model Canvas est un outil que l'on utilise pour retranscrire le modèle économique d'une entreprise.

→ PITCHEZ VOTRE PROJET

Date/heure : Jeudi 8 février de 9h à 12h.
Cible : Porteurs de projets de création ou reprise d'entreprise.
Lieu : CCI du Gers, Auch – Place Jean David.
Contenu : Apprenez à présenter votre projet! Ces ateliers gratuits d'une demi-journée vous permettront : d'apprendre à synthétiser votre projet et à le présenter de manière claire; de maîtriser les techniques de gestion du stress; de comprendre les facteurs de réussite d'une présentation.



Inscriptions sur notre site internet
www.gers.cci.fr, rubrique Agenda



Les Rencontres de l'industrie

L'univers industriel ne cesse d'évoluer avec de multiples contraintes et crises! Il est dans l'intérêt de jouer collectif et de s'informer/se former ensemble.

→ Participez à nos conférences et masterclass! ←
Plus d'informations et inscriptions sur notre site internet :
<https://cutt.ly/4wSsSUKN>



CONFÉRENCES ET MASTERCLASS

Les Rencontres « Réussir sa transition environnementale »

La transition environnementale des entreprises est un axe clé de développement pour répondre aux enjeux actuels et ceux de demain. L'intégration des thématiques environnementales dès la réflexion de la stratégie d'entreprise est une clé de gain temporel et financier et de sérénité.

Participez à nos conférences et masterclass!

> Plus d'informations et inscriptions sur notre site internet :
<https://cutt.ly/LwSsPj1>

LES RENCONTRES DU NUMÉRIQUE



Programmation 2024

- Vous êtes une entreprise ou porteur de projet et souhaitez **approfondir vos connaissances dans le numérique** ?
- Vous connaissez plusieurs outils de la communication digitale mais **vous ne savez le(s)quel(s) choisir** ?
- Vous souhaitez **améliorer la présence de votre établissement sur internet** ?

Les Rencontres du Numérique sont faites pour vous!

Inscrivez-vous :
<https://cutt.ly/uwSsAMdc>





By Mon Atelier

Des salles de sport pas comme les autres!



Dan Loysier, fondateur de By Mon Atelier, a ouvert dans le Gers quatre centres de remise en forme en moins de trois ans. Il souhaite offrir à ceux qui vivent en milieu rural la possibilité de faire du sport avec un matériel professionnel sans avoir à parcourir trop de kilomètres.

Loin de l'image de la salle de sport stéréotypée, la première salle située à Montréal du Gers a ouvert en janvier 2020. L'objectif du fondateur, Dan Loysier : offrir un espace mêlant la forme et la santé, en milieu rural pour les 16 ans et hors d'âge, avec des services dignes des grands groupes. Pour preuve les salles sont ouvertes de 6h à 22h, 7j/7, 365 jours par an, à des tarifs très abordables et avec du matériel de professionnel. Après l'épisode Covid, l'aventure se poursuit avec l'ouverture de la deuxième salle à Vic-Fezensac, dans les anciens établissements Pustienne.

A chaque salle son identité

Pour les gérants, détestant l'uniformité, ce sont les locaux qui dictent la ligne de conduite, du logo à la déco. L'ambition étant d'offrir une expérience unique à chaque adhérent.e.s, qui avec un seul badge ont accès à toutes les ambiances.

Le modèle de duplication s'affine et les ambitions aussi. La prochaine étape : intéresser des personnes désireuses de se lancer dans l'aventure de l'ouverture d'une salle. L'essai est transformé avec l'ouverture de Gimont en septembre 2022! Désireux de s'affirmer comme un acteur fort dans le Gers, en septembre 2023 la quatrième salle voit le jour, dans les locaux historiques des établissements Dufour, à Mirande. Toujours et encore en centre-ville au plus proche des habitants.

Une offre forme et santé, adaptée au milieu professionnel

By Mon Atelier est récompensé en octobre 2023 aux Septuors 32, dans la catégorie RSE, pour ses engagements forts. Avec pour mission d'être à terme le premier réseau labellisé de France.

Soucieux d'offrir une expérience client de qualité, le 1^{er} décembre a été lancée officiellement l'application « By Mon Atelier » pour accompagner les adhérent.e.s dans leur pratique (séances, conseils nutrition,...).

En parallèle et expert dans leur domaine, ils s'interrogent sur l'offre forme et santé dans le milieu professionnel. Un constat : pas d'offre adaptée répondant aux exigences sociétales et environnementales pour les employeurs de tous secteurs. Après une étude de marché et une réponse favorable du milieu professionnel, Re.connection, une entité dédiée à la gestion et à



l'aménagement d'espace forme et santé, est créée en septembre 2023 avec des premiers contrats actés.

« Le chemin parcouru n'a été possible qu'à travers nos choix de partenaires. Et notamment la CCI du Gers, qui est depuis toujours un partenaire privilégié, avec qui nous travaillons régulièrement et que nous ne cessons de solliciter. Ambition, détermination, et action sont les maîtres mots qui nous animent. » ●

>>> + d'infos

By Mon Atelier
www.bymonatelier.com
www.re-connection-sport.com





Association des commerçants d'Aignan

Un nouveau souffle



Les membres de l'association des commerçants et professions libérales d'Aignan.

L'association des commerçants et professions libérales d'Aignan se compose de membres actifs et de nouveaux membres venant de reprendre des activités dans la commune comme le restaurant La ferme aux buffles tenu par Kelly et Nicolas, la Tapisserie d'ameublement créée par Vanessa en 2023 ou encore le camping Le Castex géré par Vanessa et Jérôme. Ces nouveaux arrivants n'ont pas hésité à rejoindre l'association et à s'investir dans les groupes de travail en partenariat avec la CCI et la mairie d'Aignan. C'est dans ce contexte que l'association participe à la définition des projets et des orientations futures du programme « Petites villes de demain ». L'association compte également deux alliés de taille : Christine Mora de l'association GEPRRA et Lise Vandebroek, commerçante ambulante très impliquée sur la tenue du marché hebdomadaire du lundi matin. Elle peut compter sur l'appui technique du GEPRRA, insufflé à l'origine par Paul Bergamo, qui apporte une aide précieuse, chance que n'ont pas toutes les associations.

De nombreuses animations

L'association rythme l'année au travers de diverses manifestations :

- la fête des mères avec la distribution des roses fournies par Karine Fleur;

- la participation à la nocturne de "Saint Mont vignoble en fête" permettant de réunir des fonds afin de financer les manifestations de l'année;
- l'animation de Noël (vin chaud concocté par Christiane Fabre, distribution de friandises et photos prises avec le Père Noël offertes aux enfants).

Toutes ces actions ont pour but de dynamiser la commune et d'inciter les citoyens à venir consommer local tout en passant un agréable moment.

Depuis le début de son investissement, le président a souhaité mettre un point d'honneur à réaliser des actions d'accompagnement de commerces en difficulté et également en demande de soutien.

Rémi Provence, président de l'association des commerçants et professions libérales d'Aignan, s'inscrit dans cette continuité auprès des commerçants afin d'assurer leur pérennité en relation avec les deux chambres consulaires CCI et CMA, qui font un travail remarquable sur ce territoire. ●

> Plus d'infos :

Rémi Provence
Président de l'association
des commerçants et professions
libérales d'Aignan
garagestationprovence@gmail.com

Proxy de Saint Puy

Une reprise réussie

« Cela fait déjà 3-4 ans que nous réfléchissons à quitter la région parisienne. Avec mes 25 ans d'expériences dans le milieu de la restauration et de l'événementiel et une compagne travaillant dans le social, notre réflexion nous a menés vers un projet qui pourrait allier nos compétences respectives.

La période du Covid et son confinement nous a permis de faire mûrir cette réflexion vers la voie de l'épicerie, commerce de proximité en milieu rural. Cette activité nous est apparue comme le projet professionnel alliant nos forces et nos aptitudes.

Nos recherches ont pu débuter par l'inscription sur divers sites dédiés (CCI, BPI, SOS Villages, Transentreprise, OCCTAV) grâce auxquels nous avons rencontré différents acteurs dans le monde du conseil. Plusieurs visites d'épiceries s'en sont suivies. Notre référencement en tant que chercheur d'affaire nous a aussi permis de rencontrer un porteur d'affaires qui nous a accompagné dans notre recherche. Suite à plusieurs rendez-vous, les contours et les perspectives de notre future activité devenaient plus précis. Nous avons atterri à Saint-Puy, le vrai coup de cœur : un multi-services indispensable en milieu rural et vecteur de lien social qui n'attendait plus que nous ! Nous avons rapidement fait une proposition de reprise accueillie favorablement par les cédants. Nous nous sommes donc installés dans le Gers en juin 2021.

Le Pass Reprise porté par la CCI m'a semblé être une aide indispensable à solliciter pour me permettre d'ouvrir mon commerce dans les meilleures conditions avec un apport de trésorerie. J'ai pu rencontrer Mr Martinelli, conseiller d'entreprise à la CCI du Gers, qui m'a accompagné dans le montage du dossier. Son engagement et son professionnalisme ont été riches d'enseignements et m'ont permis d'obtenir la subvention « Pass Reprise ».

Aujourd'hui, je le remercie car cet apport de trésorerie m'a permis de me sortir d'une situation délicate et ainsi de pérenniser mon commerce.

Fort de cette 2^e expérience avec la CCI et de leurs conseils avisés, j'ai entamé avec eux un audit de mon commerce, confiant et certain d'être encore entre de bonnes mains. » ●





Favoriser le commerce local

Lancé par la CCI du Gers il y a un an, le projet Commerce de demain a pour but de mettre en relation producteurs et vendeurs du territoire et d'accompagner les commerçants des Pays d'Auch et Portes de Gascogne à développer leur offre de produits en circuits courts. Lors d'une journée d'échanges organisée à Boulaur par la CCI, commerçants et producteurs ont pu « réseauter local » et jeter les bases de relations pérennes à travers le label « Envie de Gers ». Les premiers résultats sont très encourageants. Témoignages.

Virginie Eyglie, du concept store Songe bleu à Fleurance, fait partie des premiers commerçants à intégrer Commerce de demain.

Accessoires de mode, prêt-à-porter, bijoux, cosmétiques bien-être, petite déco pour la maison... autant de choses que vous pouvez retrouver dans la boutique Songe bleu de Virginie Eyglie. Dès le départ, son positionnement était clair : proposer dans son magasin uniquement des produits éthiques, « propres », fabriqués en France. « J'ai commencé par des marques que je connaissais comme utilisatrice, beaucoup venant du sud-est où je vivais avant, exilique Virginie. Puis, au fil du temps et des rencontres, j'ai introduit des produits gersois : les bougies et diffuseurs de la cire de Gascogne, des accessoires de créatrices locales : Charlotte Massardier, Genowefa Pawlak, Croch Tify... » Dans le cadre du programme Commerce de demain, Virginie a été accompagnée par Audrey Biz sur l'aspect merchandising. Elle a aussi bénéficié de l'expertise de Kyriaki Panagiotaki sur le volet numérique, avec des rendez-vous personnalisés. Le 13 novembre dernier, Virginie

se rend à Boulaur pour la journée d'échanges entre membres de Commerce de demain. « J'ai eu un vrai coup de cœur pour les créations de Laure Norca (voir ci-dessous). Je n'avais pas encore ce type de propositions dans ma boutique. Je lui ai commandé des broches, des bagues et des pendentifs et j'ai déjà réalisé plusieurs ventes. Cette journée a été l'occasion de découvrir la richesse des productions gersoises et de nouer des contacts. D'autres fournisseurs du carnet d'adresses que nous a remis la CCI ont titillé ma curiosité et mon envie de les mettre en avant dans ma boutique ! » L'occasion de développer bientôt de nouveaux échanges fructueux. ●

> Songe Bleu
83 Rue Gambetta, 32500 Fleurance
Tel. : 06 19 21 22 54
Instagram : @songebleu



A travers le label "Envie de Gers", les produits locaux sont mis en avant dans les commerces de proximité.



Sous le nom de SacreliGreluche, Laure Norca est créatrice de bijoux et est référencée dans le catalogue fournisseurs de Commerce de demain. Un vrai tremplin pour son activité!

« J'ai commencé à fabriquer des bijoux et objets décalés pour mes amis. C'était un passe-temps en plus de mon travail. » Face à l'engouement suscité par ses créations, Laure se lance et crée son autoentreprise. « Marie-Stéphane Cazals a découvert mes bijoux, qu'elle a trouvés originaux, et m'a demandé si je voulais intégrer Commerce de demain. Ça m'a mis un coup de boost supplémentaire ! » Laure crée des broches, des médaillons, des colliers. Humour et irrévérence sont les deux ingrédients de son univers. « Mes bijoux ont pour but de faire sourire et pétiller, comme les broches aux messages décalés. Je travaille aussi beaucoup autour de la figure de la Vierge, symbole pour moi de bienveillance. Je mise sur des matériaux colorés, naturels, qui vieillissent bien... tout en proposant des prix accessibles. » En novembre dernier, Laure assiste à la journée-rencontres à

Boulaur. « Riche en échanges, ce moment a été pour moi un vrai tremplin. J'ai présenté mes bijoux et deux boutiques (Songe Bleu à Fleurance et Mes curiosités à Lombez) se sont montrées intéressées pour vendre mes créations. J'ai pu échanger avec leurs gérantes, sur leurs univers, les besoins de leurs clients, ... J'ai déjà plein d'autres idées ! Cette expérience m'encourage à aller de l'avant et je suis plus motivée que jamais. En plus de valoriser le territoire, la CCI a réussi à amener un supplément d'âme et une dimension humaine dans ces échanges commerciaux. C'est un cercle vertueux qui profite à tous. » ●



> SacreliGreluche – Tel. : 06 82 94 75 50
Instagram : @sacreligreluche



La communauté des sœurs cisterciennes de Boulaur produit et fabrique de manière artisanale fromages, confitures, farines, pâté et bières qu'elle vend dans sa boutique. Les sœurs ont intégré Commerce de demain, en tant que productrices mais aussi commerçantes. Rencontre avec sœur Sylvaine et sœur Sophie.

« La démarche de la CCI avec le projet Commerce de demain fait parfaitement écho à notre propre démarche d'enracinement local, de souci écologique, d'artisanat et d'alimentation de qualité », témoigne sœur Sylvaine. A Boulaur, les sœurs partagent leur temps entre prière, vie fraternelle et travail sur l'exploitation agricole, base de leur économie. Dans leur magasin, elles vendent les produits qu'elles transforment ainsi que des produits venus d'autres abbayes du réseau monastique. « Nous avons entamé une réflexion pour développer le réseau local, dans le Gers. Au moment du Covid, il y a eu quelques échanges en ce sens. Alors, quand la CCI nous a contactées pour le projet Commerce de demain, c'est naturellement que nous nous sommes engagées pour en faire partie. »

Un accompagnement sur-mesure

La CCI a accompagné les sœurs de Boulaur à plusieurs niveaux. Début 2023, un travail est entamé avec Audrey Biz sur tout ce qui a trait à la revente, la stratégie marketing, le merchandising. « J'ai participé à l'Educ Tour à Montauban, ce qui m'a permis de visiter des magasins qui ont la même démarche de commerce local, poursuit sœur Sylvaine. C'était très intéressant, j'ai tiré beaucoup de profit pour notre magasin. » Pour sœur Sophie, l'accompagnement de la CCI sur l'établissement des prix a été précieux. « Ça nous permet d'être au clair sur nos prix, de les assumer et de savoir les expliquer. Il fallait établir une grille tarifaire qui nous permette de vivre de notre travail, tout en étant cohérent avec la qualité de nos produits, le marché sur lequel nous nous positionnons. Marie-Stéphane Cazals et Audrey Biz se sont toujours montrées très disponibles et à l'écoute. Nous avons eu un accompagnement personnalisé de qualité qui nous permet d'envisager sereinement l'avenir, notamment avec l'ouverture de notre nouvelle boutique en 2024. »



Une vision à long terme

« Ce projet a été l'occasion pour nous de découvrir la CCI et le rôle qu'elle joue, de voir comment une telle institution peut nous aider. Nous en avons parlé en communauté pour que le contact perdure », poursuit sœur Sylvaine. « Cet accompagnement nous donne toutes les clés pour être autonomes, notamment grâce aux fiches que nous ont remis la CCI. Elles présentent les producteurs, sont très détaillées, et permettent une mise en relation directe car toutes les coordonnées sont indiquées. »

« Lors de la journée du 13 novembre, nous avons senti une belle dynamique, une vision du projet à long terme menée par une équipe compétente qui sait où elle va. Maintenant que les bases sont jetées, à chacun maintenant d'évoluer, de se mettre en mouvement. On sent qu'il y a une vraie possibilité que ça s'étende et que davantage de producteurs et commerçants rejoignent le projet. » Pour sœur Sophie, l'un des prochains points à travailler sera les réseaux de distribution. « Comment faire circuler les marchandises sur notre territoire sans passer notre journée dans la voiture ? C'est une question qui se pose par rapport aux coûts que cela engendre et à la démarche écologique que nous souhaitons. La logistique est complexe. C'est un sujet dont il faut s'emparer... » De quoi nourrir de nouveaux échanges au sein du Club « Envie de Gers ». ●



« Envie de Gers » Un label pour les commerçants et acteurs du tourisme gersois

Face aux enjeux du commerce de demain, la CCI du Gers lance « Envie de Gers » pour aider les commerçants de proximité et professionnels du tourisme à se développer et à innover dans une démarche vertueuse de développement local. C'est le label des commerçants responsables et engagés partageant des valeurs fortes : circuits courts, expérience client, valorisation du territoire, innovation continue.

« Envie de Gers » est le résultat d'un an de travail avec des commerçants et fournisseurs Gersois dans le cadre du projet « Commerce de Demain » et se veut la clé pour favoriser l'économie locale.

Les professionnels labélisés bénéficient d'un accompagnement sur-mesure pour adapter leur offre locale, mieux communiquer, améliorer l'expérience client et développer leur clientèle. Ils intègrent le Club « Envie de Gers », un espace privilégié d'échanges et de montée en compétences.

Vous êtes commerçant de proximité, professionnel du tourisme ou fournisseur gersois, vous souhaitez contribuer à une dynamique de développement local ?

Contactez-nous :
Julie Bataille :
j.bataille@gers.cci.fr
05 62 61 62 42



>>> + d'infos

Abbaye Ste Marie de Boulaur
Au Village, 32450 Boulaur
Tel. : 05 62 65 40 07
Mail : contact-web@boulaur.org
Site : www.boulaur.org



Mois de la Découverte des Métiers

Un succès pour « L'Aéro ouvre ses portes »

Dans le cadre du Mois de la Découverte des Métiers et de la Semaine de l'industrie, la CCI du Gers s'est fortement mobilisée avec ses partenaires pour faire découvrir les métiers du secteur aéronautique. Seconde filière industrielle du département, dont les acteurs sont regroupés au sein du club Aérogers créé et animé par la CCI, l'industrie aéronautique géroise a ouvert ses portes aux jeunes et demandeurs d'emploi pendant toute la semaine. Le 1^{er} décembre, pour clôturer l'événement, c'est à l'aéroport Auch-Gers qu'ils ont été accueillis pour des démonstrations, ateliers de réalité virtuelle et escape game. L'après-midi ils ont pu rencontrer des entreprises aéronautiques géroises sur le site de l'Aéroport. ●



« L'Aéro ouvre ses portes », en quelques chiffres :

- 12** entreprises sous-traitantes de l'industrie aéronautique mobilisées.
- 31** visites organisées par la CCI.
- 616** visiteurs (certains élèves ou demandeurs d'emplois ont visité plusieurs entreprises).
- 347** élèves/étudiants de la 5^e au BTS provenant de 8 établissements scolaires gérois mobilisés.
- 89** demandeurs d'emploi mobilisés.
- 1** événement final à l'Aéroport à Auch.

La première Nuit de l'Orientation dans le Gers



Fin 2024, la CCI du Gers et ses partenaires auront le plaisir d'organiser la première Nuit de l'Orientation dans le Gers. Cet événement propose aux jeunes et à leur famille d'aborder la question de l'orientation professionnelle sans stress. Ils pourront découvrir les métiers, filières et carrières qui s'offrent à eux. Durant ce moment privilégié, des spécialistes de l'orientation, des chefs d'entreprise mais aussi des salariés accompagnent les jeunes dans leur réflexion et répondent aux questions qu'ils se posent sur leur avenir professionnel. Rendez-vous en 2024!

Participants et partenaires

Les 8 établissements scolaires ou de formation qui ont mobilisé leurs élèves : le collège du Fezensaguet à Mauvezin, le collège Saint-Exupéry à Condom, le collège Françoise l'Héritier à l'Isle Jourdain, le LP Le Garros, LP D'Artagnan à Nogaro, LP Clément Ader à Samatan, la cité scolaire du Maréchal Lannes à Lectoure, l'Ecole des Métiers à Pavie.

Les partenaires : l'Education Nationale avec les Bureaux d'entreprises, la DEETS, Pôle Emploi, Mission Locale, Cap Emploi, La Région, La Maison de l'Orientation de la Région, Instant Science, Le GRETA, L'UIMM, L'INSTEP, l'Aéroport Auch Gers, le GEGG, le Gers Recrute.





Nouvelles obligations de l'employeur

Un décret en date du 30 octobre 2023 établit une liste d'informations à communiquer à l'ensemble des salariés.

Au plus tard au 7^e jour suivant l'embauche, l'employeur doit communiquer :

- « l'identité des parties à la relation de travail ;
- le ou les lieux de travail et, si elle est distincte, l'adresse de l'employeur ;
- l'intitulé du poste, les fonctions, la catégorie socioprofessionnelle ou la catégorie d'emploi ;
- si le contrat est un CDD, la date de fin prévue ou la durée prévue de celui-ci ;
- le cas échéant, la durée et les conditions de la période d'essai ;
- les éléments constitutifs de la rémunération indiqués séparément, y compris les majorations pour les heures supplémentaires, ainsi que la périodicité et les modalités de paiement ;
- la durée de travail quotidienne, hebdomadaire, mensuelle ou ses modalités d'aménagement sur une autre période de référence, les conditions dans lesquelles le salarié peut être conduit à effectuer des heures supplémentaires ou complémentaires ainsi que, le cas échéant, toute modalité concernant les changements d'équipe en cas d'organisation du travail en équipes successives alternantes. »

Et au plus tard 1 mois suivant l'embauche :

- pour les salariés intérimaires : l'identité de l'entreprise utilisatrice dès qu'elle est connue ;
- le droit à la formation assuré par l'employeur ;
- la durée du congé payé auquel le salarié a droit, ou les modalités de calcul de cette durée ;
- la procédure à mettre en œuvre par l'employeur et le salarié en cas de cessation de la relation de travail ;
- les conventions collectives et accords collectifs applicables dans l'entreprise ;
- les régimes obligatoires auxquels le salarié est affilié, la mention des contrats de protection sociale complémentaire dont les salariés bénéficient collectivement en application d'un accord collectif ou d'une décision unilatérale de l'employeur et, le cas échéant, les conditions d'ancienneté qui y sont attachées. »

Ces informations doivent être transmises sur un support papier ou électronique permettant de donner une date certaine. A noter qu'avec ces nouvelles dispositions, la législation française se met en conformité avec le droit de l'Union européenne. ●

Source : Décret n° 2023-1004 du 30 octobre 2023.



Fin des formalités papier pour les entreprises

Confiez vos formalités à la CCI!

Depuis le 16 octobre 2023, les entreprises ne peuvent plus procéder à leurs formalités en déposant un formulaire papier au greffe. De la même façon, il n'est plus possible de recourir au site « Guichet-entreprises » pour réaliser des formalités. Enfin, la fermeture d'Infogreffe en décembre 2023 conduira à la fin de la procédure de continuité.

Ces solutions alternatives avaient été maintenues dans le cadre d'une procédure de continuité, pour permettre aux entreprises d'accomplir les démarches indisponibles via le nouveau guichet unique électronique. De ce fait, l'intégralité des formalités d'entreprise devront être réalisées sur le guichet unique électronique.

Acteur historique des formalités d'entreprises avec une expertise reconnue, la CCI du Gers continue de mettre son savoir-faire en matière de formalités au service des entrepreneurs et des mandataires d'entreprises (experts-comptables, avocats, notaires...). La CCI reste votre interlocuteur privilégié pour simplifier et sécuriser vos démarches et vous faire gagner du temps. Nous pouvons en tant que mandataires réaliser pour votre compte les formalités qui vous incombent.

En nous confiant cette mission, vous êtes sûrs de :

- disposer d'un interlocuteur unique qui réalise pour vous l'ensemble de vos formalités d'entreprises sur le Guichet Unique et assurer un suivi jusqu'à la validation finale,
- gagner en temps et en efficacité,
- bénéficier de conseils personnalisés par un expert des formalités d'entreprises.

Contactez-nous :
05 62 61 62 61

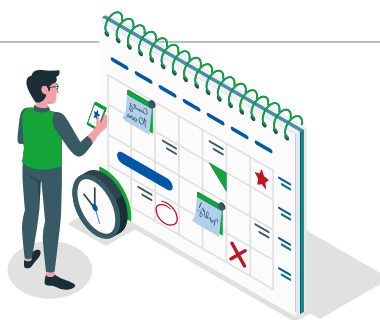


CHIFFRES CLÉS

- SMIC horaire : **11,65 €** au 1^{er} janvier 2024
- Minimum garanti : **4,10 €** au 1^{er} mai 2023
- Plafond mensuel de la sécurité sociale : **3 864 €** au 1^{er} janvier 2024
- Indice des loyers commerciaux : **131,81** au 2^e trimestre 2023
- Taux d'intérêt légal pour le 2^e semestre 2023 : **4,22 %**

CCI Formation Gers

A vos agendas!



L'année 2024 s'annonce chargée et variée chez CCI Formation Gers avec de nombreux cycles de formation en prévision.

Formation pour les demandeurs d'emploi

- Comptable assistant à partir de janvier
- Secrétaire assistant en février
- Secrétaire comptable en septembre
- Assistante commerciale en septembre
- ➔ En fin de formation les stagiaires effectuent 4 à 5 semaines d'immersion en entreprise, n'hésitez pas à nous adresser vos offres de stages. Cela a permis à de nombreuses entreprises d'embaucher de nouveaux collaborateurs.

Formation en apprentissage Initial

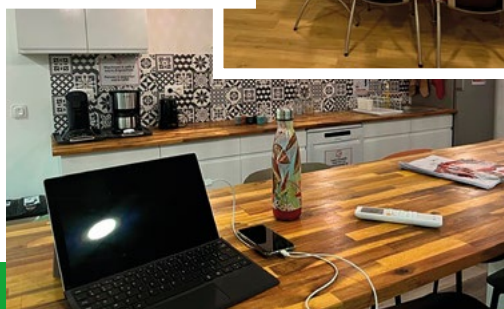
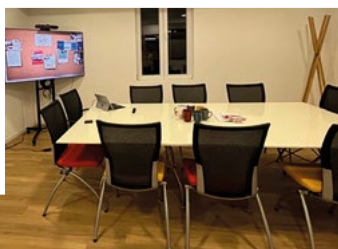
- Gestionnaire d'unité commerciale, démarrage en septembre
- Responsable de développement commercial, démarrage en septembre

Formation de reconversion en alternance :

- Démarrage en fonction de vos besoins. Possibilité de sourcer les candidatures. 25 % du temps en formation pour les contrats d'apprentissage, 15 % pour les contrats de professionnalisation.
- Comptable assistant
 - Secrétaire assistant
 - Secrétaire comptable
 - Assistante commerciale
 - Assistant ressources humaines (entrée entre août et novembre)
 - Gestionnaire comptable et fiscal (entrée entre août et novembre).

N'hésitez pas à nous envoyer vos offres de stages et besoins en apprentissage.

cci-formation-gers.fr



Délocalisation de formations à Condom

Nouveau en 2024, nous délocalisons les formations à Condom dans les locaux de l'espace coworking « Le Silo » de la Communauté de Communes de la Ténarèze. Pour cette première nous proposerons des formations Excel, Sauveteur Secouriste du Travail et Habilitations Electriques. Nous pouvons étudier tout autre projet de formation.

Nos formations courtes de début 2024

Se réconcilier avec la grammaire et l'orthographe	9 et 16 janvier
Agir sur la qualité et la satisfaction client	10 et 17 janvier
Gestion des émotions en contexte professionnel	15 et 22 janvier
Référent harcèlement sexuel et moral	16 janvier
MAC SST	18 janvier
Word Initiation	18 et 26 janvier
Excel Initiation	19 et 26 janvier
Améliorer ses écrits professionnels	31 janvier et 7 février
Gestion du stress	1 ^{er} et 8 février
Word perfectionnement	2 et 9 février
SST Initial	2 et 9 février
Maîtriser sa fonction de chef d'équipe	6 et 14 février
Fresque du climat	9 février matin
Gestion des conflits	12 et 19 février
Réseaux sociaux professionnels : les incontournables	21 et 28 février
Excel intermédiaire	22 et 27 février

Nos Parcours de formations longues

Parcours Paie - 8 jours	du 4 janvier au 18 avril
Parcours Comptabilité - 16 jours	du 2 février au 25 mai
Parcours Managérial - 12 jours	du 5 mars au 26 novembre



Conjoncture

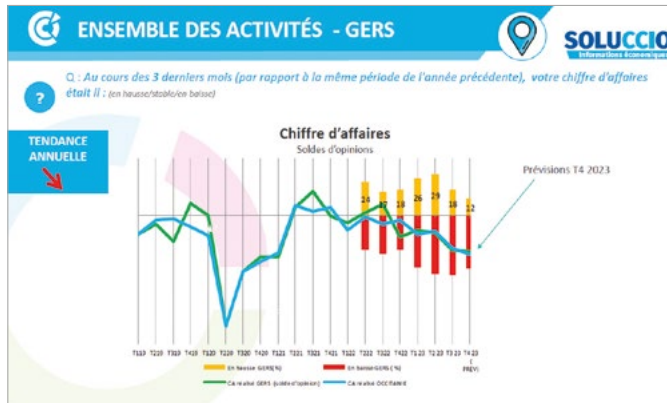
L'activité économique ralentit au 3^e trimestre 2023

L'activité des entreprises gersoises **ralentit au 3^e trimestre et stagnerait au 4^e trimestre 2023**. Au niveau régional, la tendance est également au ralentissement de l'activité dans tous les secteurs. Les soldes d'opinions sur les carnets de commande suivent **cette tendance à la baisse** avec 26 % des chefs d'entreprise gersois les jugeant satisfaisants contre 33 % insatisfaisants.

On observe **peu de variations sur les marges** : 43 % des chefs d'entreprise les jugent en baisse contre 6 % en hausse. Malgré des difficultés de recrutement persistantes, 9 % des dirigeants prévoient d'embaucher au 4^e trimestre.

Dans un **contexte économique et social tendu** et un **environnement international peu porteur**, la confiance des chefs d'entreprises marque le pas.

Lire la note de conjoncture complète : <https://cutt.ly/mwSfsi4H>



Créer votre compte pour promouvoir votre entreprise :

- Créer votre compte personnel : www.gers.cci.fr/user/register
- Présentez votre entreprise dans l'annuaire des entreprises et des savoir-faire du Gers : www.gers.cci.fr/annuaire.html
- Diffusez vos annonces de locaux et foncier d'entreprise : www.gers.cci.fr/bourse-des-locaux

IA, mode d'emploi

Exploiter l'intelligence artificielle pour améliorer le fonctionnement de votre entreprise



France Numérique propose un nouveau dossier pour vous aider à comprendre comment votre TPE / PME peut bénéficier de cette technologie pour optimiser son activité, améliorer l'expérience client ou encore réduire ses coûts mais également quel type de solution utiliser.

Lire le dossier : <https://cutt.ly/5wSfdRSG>

Abonnez-vous aux lettres d'information gratuites de la CCI du Gers!
www.gers.cci.fr/form/inscription-a-la-newsletter-cci-

Suivez l'actualité économique des entreprises sur :
 Flux RSS : gers.cci.fr/flux-rss
 Twitter : twitter.com/gerscci
 LinkedIn : linkedin.com/company/cci-du-gers/



MOUVEMENTS D'ENTREPRISE (novembre-décembre 2023)

ANCIEN PROPRIÉTAIRE	ACTIVITÉ	NOUVEAU PROPRIÉTAIRE	LIEU
LA BONNE AUBERGE	Bar, tapas, restaurant	BLACK PIG	MANCIET
SARL CHOUROS	Restauration sur place et à emporter	MEYMER	L'ISLE JOURDAIN
BOULANGERIE CASTEROISE	Boulangerie, pâtisserie	LA MIE DE FLOVIN	CASTERA-VERDUZAN
AU PLAISIR DES PAPILLES	Commerce alimentaire	SASU 1 HIT PRIVATE LIMITED	NOGARO
M ^{me} Magali ADAMCZYK	Pizzeria	M. David NAVARLAS	NOGARO
ETABLISSEMENT BOURDIOL	Installation matériels frigorifiques, cuisines	SAS CUISINES PROFESSIONNELLES	CONDOM
M. Patrick DUCOURNAU	Récupération métaux, pièces détachés, etc.	CASSE-AUTO 32	BARCELONNE DU GERS
M ^{me} Luce DOPPLER	Restauration rapide, salon de thé	O3M	BARBOTAN LES THERMES

Dirigeants, créateurs
repreneurs ou cédants
d'entreprises

Vous souhaitez concrétiser vos projets

Ayez le réflexe **SOLUCCIO**

L'offre d'information, diagnostic,
et accompagnement des CCI d'Occitanie.

Découvrez l'ensemble de nos solutions
thématiques dédiées aux entreprises



CRÉATION
REPRISE
TRANSMISSION



FINANCEMENT



NUMÉRIQUE



COMPÉTENCES
RH,
ORIENTATION



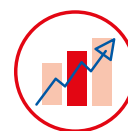
DÉVELOPPEMENT
DURABLE, RSE



DÉVELOPPEMENT
COMMERCIAL



INTERNATIONAL



COMPÉTITIVITÉ

www.gers.cci.fr

SOLUCCIO

Les offres

