

DÉVELOPPEMENT À L'INTERNATIONAL

Aider les entreprises gersoises à exporter

p.6



ÇA BOUGE DANS LES COMMERCES

Les Trophées du Commerce, candidatez !

p.5

FOCUS TERRITOIRES

"Ça se tente" arrive à Condom : ouvrez votre boutique test! p.8



CCI GERS



Rémi Branet
Président de la CCI
du Gers

Nouveau zonage FRR : enjeux pour un territoire rural

Je me réjouis de la mise en place du nouveau zonage France ruralités revitalisation (FRR), issu de la réforme des Zones de Revitalisation Rurale (ZRR). Ce nouveau dispositif permet au département du Gers d'être l'un des 13 départements couverts intégralement par ce zonage.

Le zonage FRR, pensé pour renforcer l'attractivité des zones rurales vulnérables, permet aux nouvelles entreprises qui s'y installent d'être éligibles à des dispositifs d'exonérations fiscales et sociales. Ces mesures constituent un levier essentiel pour attirer des porteurs de projets en milieu rural, où les défis sont souvent plus importants qu'en métropole, tant en termes d'accès aux services, de logistique, que de zones de chalandise plus réduites qu'en milieu urbain. Le zonage FRR est donc un soutien crucial pour encourager l'implantation de commerces et maintenir les services de proximité.

Ce dispositif permet d'apporter concrètement un soutien transversal à l'économie et de maintenir un maillage indispensable à la vitalité des territoires ruraux.

Je salue la mobilisation de certaines communes, comme la ville d'Auch, qui ont déjà saisi cette opportunité en votant des exonérations de taxes pour les nouvelles entreprises s'implantant sur leur territoire. J'espère que de nombreuses autres communes suivront cet exemple afin de maximiser l'impact positif de cette réforme sur l'ensemble de notre département. Dans tous les cas, la CCI du Gers reste confiante et engagée pour promouvoir l'ensemble des avantages du zonage FRR. Elle continuera à mobiliser tous les acteurs du développement économique afin de renforcer le dynamisme et l'attractivité de notre département.

>>> sommaire

Agenda et actus >> p.3

Ça bouge dans les commerces >> p.4-5

Portraits d'entrepreneurs >> p.6-7

Focus Territoires >> p.8

Infos pratiques >> p.9

Formation/RH >> p.10

Informations économiques >> p.11



Les Rencontres
du
NUMÉRIQUE
2024

Numérique : cap sur la performance !

Développez vos compétences digitales pour
BOOSTER VOTRE ACTIVITÉ !

Les Rencontres du Numérique



**Comment développer
mon activité grâce
à LinkedIn ?**

*Atelier de
sensibilisation*

Le 18 novembre
de 8h à 10h à Auch



**Je mets en place les
outils de l'intelligence
artificielle pour
développer
mon entreprise**

Master class

Le 9 décembre
de 8h à 12h à Auch



**Journée
« Sécurité Numérique
Économique »**

*(en partenariat avec
la préfecture du Gers)*

Le 10 décembre
de 9h à 17h à Auch

Informations
et inscriptions

www.gers.cci.fr/les-rencontres-du-numerique.html



Maintenir la santé du dirigeant pour son entreprise : des aides sont disponibles !

Lorsque des difficultés de santé impactent l'économie de votre entreprise, des aides techniques et/ou financières existent !

Lors de ce webinar, les étapes du processus d'accompagnement de Cap Emploi vous seront indiquées et un temps d'échanges à la fin vous permettra de poser vos questions ou de partager vos expériences.



Le lundi 18 novembre 2024 à 13h

Ce webinar est co-organisé par
la CCI du Gers et CAP Emploi Gers.

Événement Les Rencontres de la Transmission / Reprise d'entreprise

Événement dédié à la transmission et à la reprise d'entreprises qui s'adresse aux chefs d'entreprise souhaitant préparer ou finaliser la cession de leur entreprise et à toutes les personnes qui envisagent de reprendre une entreprise.

Lundi 2 décembre de 8h45 à 13h à la CCI du Gers

Au cours de la matinée, les experts de la transmission / reprise seront disponibles pour les chefs d'entreprises cédants et les candidats à la reprise afin de les conseiller, les guider et les orienter.



OCCITANIE
EXPORT
TOUR

OCCITANIE
EXPORT TOUR

L'international à portée de main

**Vous êtes une entreprise
gersoise et l'export vous tente ?
Vous avez déjà de l'expérience à
l'international et vous cherchez
de nouveaux débouchés ?
Pour avoir toutes les clés en main
afin de réussir votre projet, ne
manquez pas l'Occitanie Export
Tour à Auch !**

Retrouvez le réseau des experts
Team France Export

**Le 27 novembre,
de 9h à 13h,
à la CCI Gers.**

Programme de la matinée :

→ **9h : Accueil et ouverture**

→ **9h30 : Atelier**

L'intelligence artificielle au service de votre activité export : les outils et leur utilisation pour booster votre développement à l'international.

→ **10h30 :**

- Des **RDV avec notre experte Business France** représentant la Suède, la Finlande et le Danemark (*inscription obligatoire*).
- Des **RDV à la carte avec la Team France Export et ses partenaires : CCI Occitanie et Business France** (le duo de proximité pour bâtir votre stratégie, vous former aux techniques du commerce international, être mis en relation avec des prospects lors de salons ou de missions à l'étranger, et communiquer à l'international) ; **CCI Gers** (votre partenaire de proximité pour tous les axes de développement de votre entreprise) ; **Enterprise Europe Network** (le réseau de la Commission Européenne pour la réglementation, la fiscalité et la protection de votre propriété industrielle) ; **AD'OCC** (l'agence de développement économique de la Région Occitanie pour bâtir votre stratégie et être mis en relation avec des prospects lors de salons ou de missions à l'étranger) ; **la douane** (sa cellule conseil aux entreprises pour vos formalités au grand export) ; **les conseillers du commerce extérieur** (le réseau de chefs d'entreprises d'Occitanie aguerris à l'international).

— Un **temps d'échange et de networking.**

Inscriptions





Jeux de Braise

Des traiteurs innovants, engagés et responsables

Réunis par la passion de la cuisine, Guillaume et Perle ont créé Jeux de Braise. Ce service traiteur est devenu un acteur incontournable de la scène gastronomique gersoise.

Guillaume et Perle, un duo passionné par la gastronomie, incarnent l'excellence et l'authenticité dans le Gers. Leur parcours, marqué par des années d'apprentissage dans des établissements prestigieux, les a menés à créer Jeux de Braise, un service traiteur événementiel autour de la cuisson à la braise.

Un parcours construit par la passion

Originaire de Castelnaud d'Auzan, Guillaume a grandi dans une famille d'agriculteurs où il découvre l'importance des produits de qualité et du goût. Il se tourne naturellement vers la cuisine et se forme dans des écoles hôtelières à Auch et Nérac. Il affine son savoir-faire dans des restaurants étoilés tels que le Château Cordeillan-Bages avec Thierry Marx, ou l'Amphitryon aux côtés de Yannick Delpech.

De son côté, Perle, issue d'une lignée de pâtisseries, a été formée par son père, Meilleur Ouvrier de France. Originaire de l'île d'Oléron, elle développe très tôt une passion pour la pâtisserie, qu'elle exerce avec précision et créativité dans des établissements de renom, notamment l'Amphitryon.

C'est dans cet établissement que Guillaume et Perle se rencontrent. Ensemble, ils lancent la Brasserie Le Daroles à Auch, où ils forgent leur réputation. Désireux de relever de nouveaux défis, ils créent Jeux de Braise.

Jeux de Braise, l'art du feu et du terroir

Le concept de Jeux de Braise met en avant des produits locaux et de saison, cuits à la braise. Guillaume et Perle collaborent étroitement avec des producteurs gersois pour offrir une expérience culinaire authentique. Leur approche de la cuisson sur place, directement devant les invités, crée des moments uniques et chaleureux.

Leur engagement en faveur d'une alimentation saine et respectueuse des produits fait également partie intégrante de leur concept. En limitant les matières grasses et en utilisant des produits de qualité, ils proposent une cuisine généreuse et conviviale.



Le soutien de la CCI du Gers

Leur succès ne serait pas complet sans l'accompagnement précieux de la Chambre de Commerce et d'Industrie du Gers. En obtenant le label Tables du Gers, Guillaume et Perle ont pu renforcer leur visibilité et se faire connaître d'un public plus large. Ce label, qui valorise les produits locaux et le fait maison, correspond parfaitement à leurs valeurs.

Grâce à la CCI et aux événements comme Auch le Goût, ils ont pu accroître leur notoriété et développer leur activité. Aujourd'hui, leur entreprise rayonne bien au-delà des frontières du Gers, tout en restant profondément ancrée dans son terroir.

Un avenir prometteur

Fort de leur expérience à la brasserie Le Daroles et de leur expertise en cuisine et pâtisserie, Guillaume et Perle continuent d'innover. Leur engagement à proposer une cuisine sincère, enracinée dans la tradition mais ouverte à la modernité, fait d'eux des acteurs incontournables de la scène gastronomique gersoise. ●

>>> + d'infos

Jeux de Braise
1205 Chemin
d'Esparebent,
32 810 Roquelaure
Tel. : 06 35 76 81 71
Site : jeuxdebraise.com



D'ici 2 Mains Une galerie- boutique à Marciac



Marilia Schetrite, originaire de la région parisienne, s'est installée en Dordogne il y a vingt ans pour se spécialiser dans la création et la restauration de vitraux. En 2012, elle décide d'explorer la création de bijoux en argent tissé. Cette nouvelle orientation lui permet d'enrichir son savoir-faire et d'élargir son champ de création. Ses bijoux, délicatement réalisés à la main, témoignent de son souci du détail et de la recherche d'une esthétique unique.

Mise en avant de l'artisanat local

Durant plusieurs années, Marilia participe à divers salons et expositions, où elle présente ses œuvres à un large public. Elle est également active dans des boutiques collectives, collaborant avec d'autres artisans pour promouvoir l'artisanat d'art. Ces expériences renforcent son désir de créer sa propre boutique, un espace dédié non seulement à son travail, mais aussi à celui d'autres artisans talentueux. Cette envie prend forme en 2022, lorsqu'elle décide de s'installer à Marciac, petite ville du Gers, réputée pour son dynamisme culturel. À Marciac, Marilia ouvre D'ici 2 Mains, une galerie-

boutique consacrée à l'artisanat d'art. Dans cet espace, elle expose ses créations en argent tissé, mais aussi celles d'une vingtaine d'artisans d'art du Grand Sud-Ouest. Les visiteurs y découvrent une grande diversité de pièces : bijoux, céramiques, textiles, accessoires et objets de décoration, pour hommes, femmes et enfants. La boutique se veut un lieu où l'artisanat local est mis à l'honneur et valorisé.

Des compétences acquises grâce à la CCI

Pour gérer au mieux cet espace, Marilia a suivi plusieurs formations à la Chambre de Commerce et d'Industrie (CCI), portant notamment sur le fichier client, la gestion du temps, le SEO ou l'intelligence artificielle. Ces compétences, qui viennent enrichir ses recherches personnelles, lui permettent de concilier la gestion de sa boutique avec son engagement pour l'artisanat. Grâce à cette démarche, la galerie-boutique de Marilia Schetrite se veut un lieu de rencontre entre le public et les créations, où l'artisanat d'art est mis à l'honneur sous toutes ses formes. ●

Céramiques, bijoux, textiles, objets de décoration... les créations d'une vingtaine d'artisans d'art du Grand Sud-Ouest sont réunies dans la boutique de Marilia Schetrite.

> Plus d'infos
D'ici 2 Mains,
Boutique Galerie
des Métiers d'Art
40, Place de
l'Hôtel de Ville,
32230 Marciac
Site : dici2mains.fr

Les Trophées du Commerce, candidatez!

Depuis sa création en 2012, le Challenge National du Commerce a su s'imposer comme l'événement incontournable pour valoriser les initiatives les plus innovantes et dynamiques du commerce de proximité français. Organisé par le réseau des CCI, ce challenge a pour ambition de mettre en lumière les talents et les savoir-faire des commerçants et unions commerciales de tout le pays.

Après 12 années couronnées de succès du Challenge National du Commerce, les Trophées du Commerce ont pris le relais pour donner encore plus de visibilité aux acteurs économiques locaux en 2025. CCI France souhaite créer un événement fédérateur, qui dépasse les frontières régionales et valorise les meilleures pratiques à l'échelle nationale. Retour sur une belle aventure gersoise.

En 2023 pour sa première participation le Gers et surtout l'ACAL, l'association des commerçants et artisans lectourois, est lauréate dans la catégorie « ville de moins de 15000 habitants ». Elle a également remporté le prestigieux prix « Coup de cœur du jury », récompensant la meilleure association française pour la qualité et l'innovation de ses actions. Une reconnaissance nationale pour une association dynamique au service du commerce local.

Des catégories pour récompenser tous les aspects du commerce

Répartis en 8 catégories distinctes, les Trophées du Commerce récompensent les initiatives les plus remarquables dans des domaines aussi variés que l'expérience client, le développement durable, l'innovation, ou encore la transmission d'entreprise. L'objectif est de donner de la visibilité à tous les aspects du commerce de proximité, qu'il s'agisse de la qualité de l'accueil, de la diversification de l'offre, ou encore de l'engagement environnemental. Trois étapes seront à franchir : un jury départemental, un jury régional avant d'atteindre le jury national, composé d'experts du secteur, évaluant les dossiers de candidature sur des critères précis comme l'impact économique, la créativité, ou encore la transposabilité des initiatives.

Candidatez pour valoriser votre commerce!

Au-delà de la simple remise de prix, les Trophées du Commerce ont pour ambition de donner une visibilité inédite aux initiatives les plus remarquables du commerce de proximité français. Les lauréats bénéficient d'un véritable coup de projecteur médiatique. Leur permettant de gagner en notoriété et d'attirer de nouveaux clients, tout en inspirant d'autres commerçants à se lancer dans des démarches innovantes. Véritable vitrine du commerce de proximité, les Trophées du Commerce sont également l'occasion de mettre en lumière les tendances, les enjeux et la vitalité du commerce gersois. ●



Pour candidater, contacter :
Audrey BIZ, Conseillère commerce
CCI du Gers, Place Jean David, Auch
Mail : a.biz@gers.cci.fr
Accueil : 05 62 61 62 61





Développement à l'international

Ces entreprises gersoises qui

La CCI du Gers aide les entreprises gersoises dans leur développement à l'international en leur proposant un accompagnement sur-mesure au long cours. De l'information sur l'état des marchés à la prospection, en passant par le financement des projets, la CCI les conseille pour construire une stratégie globale adaptée. Illustration avec deux jeunes entreprises gersoises dont la production a trouvé des débouchés en dehors de nos frontières.

L'Étuverie

Depuis 2019, L'Étuverie transforme l'ail blanc et bio du Sud Ouest en ail noir certifié bio. Dès la phase de commercialisation de leurs produits, Fabien Candelon et Nicolas Ricau, les fondateurs de la société, avaient la volonté d'exporter. Épaulés par la CCI du Gers, membres du club Export, ils sont aujourd'hui présents dans une dizaine de pays à travers le monde.



« Le label Les Tables du Gers nous a donné un bon coup de pouce en terme de visibilité dès le début. Grâce à lui, nous avons été mis en contact avec des restaurateurs gersois, qui ont très vite intégré nos produits à leurs cartes.»

« Nous avons lancé la commercialisation de nos produits fin 2019. En février 2020, nous étions au plus grand salon mondial de l'alimentation et de l'agriculture biologique — BioFach — à Nuremberg, en Allemagne. Et en mars, le confinement lié au Covid-19 a commencé! », se souvient Nicolas Ricau. Ce mauvais timing n'a heureusement pas empêché L'Étuverie de se développer. « Dès le départ, nous avons attaqué tous les fronts, dont l'export. Nos packaging et documents de communication sont d'ailleurs traduits en anglais depuis le lancement de la société. » Accompagnés par la CCI du Gers en la personne de Morgane Tournadre, conseillère internationale Team France Export Occitanie, les deux associés de L'Étuverie ont été guidés pour obtenir des aides financières et se positionner sur des marchés en adéquation avec leur offre.

Entretenir les contacts

Sur un marché de niche, face à deux grands concurrents que sont la Chine et l'Espagne, les Gersois font preuve d'innovation, développant un à deux

produits par an qui viennent grossir un catalogue d'une douzaine de références. Restaurateurs, particuliers, épiceries fines et magasins bio, transformateurs : L'Étuverie sait diversifier ses clients et marchés. « Nous avons 4 distributeurs en France et sommes aujourd'hui présents dans plusieurs pays étrangers en Europe (Belgique, Suisse, Suède, Allemagne, Italie, Islande, Royaume-Uni, République Tchèque), à Dubaï et au Canada. Des premières commandes vont prochainement partir vers les Etats-Unis. » Les salons sont l'occasion de faire des rencontres et d'engranger des contacts. Biofach, Natexpo, le Sial, Occitanie Food connection, sont autant d'exemples de salons et d'évènements où L'Étuverie est présente, au sein du pôle Région ou Business France. « Le processus à l'export est long. Par exemple pour le Royaume-Uni, ça a pris plus de deux ans! A force d'être présent sur des événements et de relancer les contacts, ça finit par payer! ».

Une aide précieuse

« La CCI est à nos côtés depuis le début. Ce

sont des personnes compétentes et accessibles. Ils fournissent une aide précieuse sur tout le volet administratif et législatif, les questions de douane, de transports, de certificats... Quand on a un doute, une question, on peut les solliciter. »

Depuis début 2024, L'Étuverie et dix autres entreprises de la Région Occitanie se sont regroupées au sein du GIE Occitanie Gourmet. « Ensemble, nous allons pouvoir accroître notre visibilité et développer l'export en mutualisant les envois et la présence sur les stands. Une commerciale dédiée va nous y aider. » Une nouvelle piste pour poursuivre son développement. ●

>>> + d'infos

L'Étuverie
Au Grand Sauzens, 32380, Cadeilhan
Site : letuverie.com



SAVE THE DATE!

Occitanie Export Tour
Le mercredi 27 novembre
de 9h à 13h
à la CCI du Gers, à Auch

Plus d'infos page 3

exportent

Le domaine de Burosse

Situé à Dému, le domaine de Burosse est représenté par les frères Mouton : Brice, qui a lancé en 2015 les premiers vins sous le nom de « Cadets de Burosse », et Rémi, venu le rejoindre sur le domaine familial en 2017 pour établir une brasserie paysanne 100 % bio. Depuis, ces vignerons-brasseurs indépendants prennent leurs marques dans l'hexagone et exportent leurs premières bouteilles à l'international.



Rémi Mouton est avec son frère Brice à la tête du domaine de Burosse.

« Dès le premier millésime, nous nous sommes renseignés sur l'export, lance Rémi Mouton. Dans cette optique, nous avons contacté Morgane Tournadre. » Après une analyse de l'entreprise et de ses produits, Morgane a pu aiguiller les frères Mouton vers des marchés à potentiel de développement. « Il est apparu opportun pour nous d'aller au salon Tastin'France en Belgique », poursuit Rémi Mouton. A Bruxelles, cet événement permet de mettre en relation professionnels belges du vin et vignerons français, autour de dégustations privilégiées. « Ces salons professionnels sont l'opportunité de se faire connaître et de trouver des distributeurs. C'est une bonne exposition. Nous étions avec d'autres vignerons du Sud Ouest mais la sélection des exposants permet d'avoir un panel représentatif, sans concurrent direct. La Belgique est un marché intéressant pour nous car consommateur de vins du Sud Ouest. » Le domaine de Burosse a pu mettre en avant ses vins blancs aromatiques et le bon rapport qualité/prix de ses produits. Ainsi, suite à ce premier Tastin'France en 2023, les frères Mouton ont décroché 6 contacts intéressants. « A ce jour, ils n'ont pas abouti à des commandes, mais à nous de travailler le relationnel pour transformer l'essai. »

Un travail sur le long terme

L'accompagnement de la CCI se mesure dans la durée, avec un accompagnement sur le long terme. « Nous visons prioritairement les pays européens, indique Rémi Mouton. Nous avons ainsi pu faire des points conseils avec Morgane sur trois

d'entre eux : l'Allemagne, l'Irlande et la Suisse. » Un travail conjoint a été mené avec les équipes expertes de la filière Vins et spiritueux des différents pays pour apporter à Rémi des informations sur l'état de chaque marché, ses spécificités et la manière de s'y positionner. « Par exemple, pour la Grande-Bretagne, on nous a dit que c'était difficile en ce moment, qu'il valait mieux attendre. » Si l'Europe se fait encore attendre, le domaine de Burosse a déjà débuté l'exportation de ses vins vers les Pays-Bas, suite à des contacts pris lors d'un autre salon professionnel, le Wine Paris. « Nous devrions également avoir une occasion qui s'ouvre sur le Brésil. Pour ce marché, nous avons demandé des informations à Morgane. C'est confortable pour nous de savoir qu'il y a quelqu'un en soutien et de

disponible pour nous guider. »

Les frères Mouton poursuivent leur développement en explorant différents champs. « La bière nous a ouvert de nouveaux marchés en local. Nous travaillons le marché français et sommes maintenant distribués dans le grand Sud Ouest, en Alsace et dans le Nord de la France. Nous référons des salons Tastin'France, mais peut-être pas tout de suite, car cela à un coût financier et en temps. Nous sommes une petite équipe! On y va doucement mais sûrement. » ●

> Plus d'infos

Domaine de Burosse, 32190 Dému
Tel. : 06 77 85 27 95
Mail : contact@burosse.eu
Site : vigneronbrasseursdeburosse.com

L'accompagnement de la CCI du Gers

Le réseau CCI-Business France vous accompagne avec un conseiller export de proximité et une équipe déployée à l'international dans 75 pays.

- **Préparation à l'export** : S'informer et choisir ses marchés export, structurer son projet export et définir un plan d'action export, s'informer sur les techniques du commerce international, prioriser les marchés export à potentiel, créer du lien entre entreprises exportatrices avec Le Club Export 32, se former aux problématiques du commerce international avec les formations intra-entreprises.
- **Prospection et développement export** : Adapter sa communication pour une zone ciblée, participer à des missions collectives B to B, participer à des salons à l'international (Pavillon France - Pavillon Sud de France Occitanie), participer à des missions de prospection individuelles sur-mesure.
- **Accélérer son développement export** : Mettre en place un Volontaire International en Entreprise (VIE) sur un marché, participer aux Programmes d'accélération, créer sa structure à l'étranger.
- **Financer et sécuriser son projet export** : Accompagnement au montage de dossier Région, Bpifrance,...

Contact CCI :

Morgane TOURNADRE,
Conseillère International
Team France Export Occitanie
Tél. : +33 (0)5 62 51 88 93
Mob. : +33 (0)6 07 41 89 11
m.tournadre@occitanie.cci.fr



«Ça se Tente» arrive à Condom

Ouvrez votre boutique test à Condom!

VOUS SOUHAITEZ OUVRIR
UN COMMERCE AU CENTRE-VILLE DE CONDOM ?

ÇA SE TENTE!
LA BOUTIQUE TEST



Vous rêvez de votre propre boutique? Ne cherchez plus! La Ténarèze vous ouvre ses portes. Profitez d'une opportunité exceptionnelle pour concrétiser votre projet : locaux mis à disposition, accompagnement sur mesure... Tout est réuni pour faire de votre commerce un succès. Postulez dès maintenant!

La vacance commerciale est un enjeu majeur pour la communauté de Commune de la Ténarèze, la commune de Condom et la CCI du Gers. Nous vous proposons de participer à la mise en place du concept «Ça se Tente» à Condom. Cette initiative a pour objectif de redynamiser le centre-ville et à encourager l'entrepreneuriat local. ●



De nombreux avantages pour le lauréat

- Un local en hyper centre, Place Saint-Pierre avec un loyer très attractif.
- Des conditions financières avantageuses négociées auprès de nos partenaires.
- Un accompagnement personnalisé tout au long de votre projet par des experts.
- Une opportunité unique de tester votre boutique dans un environnement dynamique.
- Bénéficier de la communication autour du projet pour gagner en visibilité et en notoriété.



Les objectifs

- Promouvoir et diversifier l'offre de proximité qui s'inscrit dans une stratégie commune et multi-partenaire pour répondre à l'évolution des attentes des consommateurs.
- Encourager l'entrepreneuriat local en permettant aux porteurs de projet de tester leur concept en conditions réelles, sur une période définie.
- Dynamiser le territoire et fédérer les professionnels grâce à l'accompagnement d'un réseau de partenaires locaux.

+ d'infos

Audrey BIZ, Conseillère commerce
Mail : a.biz@gers.cci.fr
Tel. accueil : 05 62 61 62 61
Tel. portable : 06 45 63 73 38

Numérique

La CCI du Gers partenaire des collectivités pour accompagner la stratégie digitale des entreprises gersoises au plus près des territoires



Dans le cadre du «Cybermois» et en partenariat avec les Communautés de Communes gersoises, la CCI du Gers offre l'opportunité aux entreprises de booster leur activité en ligne grâce à des rendez-vous individuels avec les conseillers numériques.

L'objectif est de délocaliser dans tout le département des RDV avec des experts numérique de la CCI : ces permanences ont lieu dans plusieurs villes/ villages du Gers en octobre et novembre 2024 : Villecomtal-sur-Arros, Seissan, Fleurance, L'Isle-Jourdain, Nogaro, Lombez, Condom, Marciac, Eauze, Mirande, Vic-Fezensac, Jegun, Gimont.

Les dirigeants et collaborateurs des entreprises peuvent bénéficier gratuitement d'un diagnostic personnalisé et de conseils sur mesure sur leurs enjeux de présence en ligne lors d'entretiens individuels de 45 mn.

En proposant ce service de proximité, les collectivités démontrent leur engagement en faveur de l'innovation et de l'attractivité économique de leur territoire!

Contact :

Kyriaki Panagiotaki
Mail : k.panagiotaki@gers.cci.fr
Tel. : 05 62 61 62 97



Perte de droit

CDD et indemnité de précarité

Sauf exceptions (CDD saisonnier ou d'usage, par exemple), le salarié en contrat à durée déterminée a droit, au terme de son contrat, à une indemnité « destinée à compenser la précarité de sa situation ».

Il existe néanmoins un certain nombre de situations dans lesquelles le salarié perd le droit à l'indemnité de précarité.

Tel est notamment le cas lorsqu'il décline la proposition de l'employeur de conclure un CDI à l'issue du CDD pour occuper le même emploi ou un emploi similaire, assorti d'une rémunération équivalente (c. trav. art. L. 1243-10). On considère en effet que, dans une telle situation, le salarié devient en quelque sorte l'artisan de sa précarité, de sorte que l'indemnité ne se justifie plus. Cette exception ne joue que si l'employeur a fait sa proposition de CDI avant la survenance du terme du CDD ou immédiatement.

L'employeur qui entend proposer une embauche en CDI à un salarié en CDD doit formuler son offre avant le terme du CDD. C'est à cette condition qu'il est dispensé de verser l'indemnité de précarité. Si la proposition intervient après le terme du CDD, l'indemnité de précarité reste due.

Compte personnel de formation

Un reste à charge de 100 € pour vos salariés

Le compte personnel de formation (CPF) permet à chaque salarié ou demandeur d'emploi d'accumuler des droits de formation tout au long de sa vie professionnelle.

Depuis le 2 mai 2024, sauf exceptions, le titulaire d'un CPF doit s'acquitter d'un reste à charge lorsqu'il utilise son compte pour financer une formation.

Ce « reste à charge » prend la forme d'une somme forfaitaire de 100 € qui sera relevée chaque 1^{er} janvier.

Cette participation peut être prise en charge par l'employeur.

Décret 2024-394 du 29 avril 2024, JO du 30.



Nouveaux seuils de tailles d'entreprises

Conséquences sur le mode de publication des bilans

De nouveaux seuils définissant la taille des entreprises françaises sont entrés en vigueur depuis le 1^{er} mars 2024, entraînant une modification des obligations relatives au mode de publication des bilans.

Nouveaux seuils

Ils sont applicables aux comptes et rapports relatifs aux exercices ouverts à partir du 1^{er} janvier 2024. L'entreprise (hors grande entreprise) ne doit pas dépasser 2 des 3 seuils fixés pour appartenir à cette catégorie de taille.

Les nouveaux seuils applicables au 1^{er} mars 2024 pour les micro-entreprises ainsi que pour les petites, moyennes et grandes entreprises sont les suivants :

- **micro-entreprises** : 450 000 € de bilan, 900 000 € de chiffre d'affaires net, 10 salariés au maximum ;
- **petites entreprises** : 7,5 millions de bilan, 15 millions de chiffre d'affaires, 50 salariés au maximum ;
- **moyennes entreprises** : 25 millions de bilan, 50 millions de chiffre d'affaires, 250 salariés au maximum ;
- **grandes entreprises** : bilan supérieur à 25 millions, chiffre d'affaires supérieur à 50 millions, plus de 250 salariés.

Obligation de publication en fonction de la taille de l'entreprise

Les seuils de tailles d'entreprises déterminent notamment les obligations liées à la publication des comptes annuels et leur confidentialité. Les **micro-entreprises** peuvent publier leur bilan en confidentiel (sous réserve d'une déclaration écrite déposée au greffe du tribunal de commerce). Les **petites entreprises** peuvent publier leur bilan en semi-confidentiel (actif et passif consultables mais compte de résultats confidentiel), et les **moyennes et grandes entreprises** ont l'obligation de publication publique de leur bilan. ●

CHIFFRES CLÉS

- SMIC horaire : **11,65 €** au 1^{er} janvier 2024
- Minimum garanti : **4,15 €** au 1^{er} juillet 2024
- Plafond mensuel de la sécurité sociale : **3 864 €** au 1^{er} janvier 2024
- Indice des loyers commerciaux : **136,72** au 2^e trimestre 2024
- Taux d'intérêt légal pour le 2^e semestre 2024 : **4,92 %**

Rentrée des classes

Pour les formations en apprentissage Initial



La nouvelle promotion de Gestionnaire d'Unité Commerciale.

Nous avons eu le plaisir au début du mois d'octobre d'accueillir deux nouvelles promotions en partenariat avec Purple, le CFA de CCI Occitanie.

Destiné plus particulièrement aux jeunes bacheliers, le **Gestionnaire d'Unité Commerciale**, formation en apprentissage dans le domaine de la vente, est un parcours de 2 ans qui forme de futurs « Responsable d'Équipe » et qui permet de poursuivre avec un Bachelor Responsable de la Distribution qui ouvrira à Auch au mois de septembre 2025.

Ce sera ainsi le deuxième Bachelor dans le domaine du commerce/vente que nous proposerons à nos entreprises et stagiaires gersois.

Le premier Bachelor, **Responsable du Développement Commercial**, est destiné soit à un public avec une première expérience commerciale, soit à des jeunes qui viennent d'obtenir leur BTS.

La promotion de cette année est un mix de ces deux publics, et nous leur souhaitons, à l'issue de cette année, de devenir Chef de secteur ou encore Responsable commercial. ●

Formations financées par la Région

Deux nouveaux cycles de formation pour demandeurs d'emploi ont débuté en septembre : Assistant Commercial avec un stage prévu du 6 janvier au 7 février et Secrétaire Comptable avec un stage du 27 janvier au 14 février.

Si vous recherchez des stagiaires pour ces périodes vous pouvez nous envoyer vos offres de stages sur

INFO@CCI-FORMATION-GERS.FR

Début 2025, ce sera au tour des Comptable Assistant et Secrétaire Assisant de débiter leur formation.

Les journées de sélection sont prévues en cette fin d'année :

→ Secrétaire Assistant : 26/11, 04/12, 16/12, 07/12

→ Comptable Assistant : 03/12, 12/12, 18/12, 09/01

Formation Gestionnaire de Paie en alternance

Afin de répondre aux besoins en recrutement des entreprises et cabinets comptables gersois, nous débiterons en janvier prochain un parcours Gestionnaire de Paie en alternance. Fin du parcours en juillet 2026.



Les formations cycles courts pour novembre/décembre	
Développer son esprit de synthèse	13 et 20 novembre
Référent harcèlement	14 novembre
Excel Initiation	14 et 21 novembre
Exercer la mission de formateur en entreprise	15 et 22 novembre
Le crédit bancaire	18 novembre
Maîtriser sa stratégie de communication traditionnelle et digitale	18 et 25 novembre
Recyclage Habilitations Électriques BE-BS	18 et 19 novembre
Gestion des conflits	19 et 26 novembre
Agir sur la qualité et la satisfaction client	20 et 25 novembre
Réseaux sociaux : les incontournables	20 et 27 novembre
SST Initial à Condom	25 et 26 novembre
Formation CSE	25, 26 novembre, 4, 5 et 6 décembre
MAC SST	27 novembre
Recyclage Habilitations Électriques B1-B1V-B2-B2V-BR-BC	28 et 29 novembre
Word perfectionnement	28 novembre et 5 décembre
Excel Approfondi	29 novembre et 6 décembre
Habilitations Électriques B0-HOv-BE-BS	2 et 3 décembre
Gérer ses émotions	2 et 9 décembre
Recyclage Habilitations Électriques B1-B1V-B2-B2V-BR-BC	28 et 29 novembre
Gestion du temps	3 et 10 décembre
Maîtriser sa fonction de chef d'équipe	4 et 11 décembre
Se réconcilier avec l'orthographe	4 et 11 décembre
Excel Initiation à Condom	4 et 5 décembre
La défiscalisation	9 décembre
Booster sa communication digitale	9 et 16 décembre
Gestion du stress	12 et 19 décembre
5 jours pour entreprendre	16 au 20 décembre
Accueil physique et téléphonique	17 décembre
Mac SST	16 décembre
Faire face à des situations d'agressivité et d'incivilité	18 décembre

Informations, contacts et inscriptions sur :

cci-formation-gers.fr

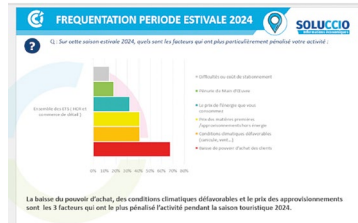


CONJONCTURE GERS

L'activité ralentit au 3^e trimestre 2024

Au 3^e trimestre 2024, l'activité des entreprises continue de ralentir dans le Gers comme au niveau régional, sans signe de rebond sur la fin d'année. Le solde d'opinion sur les niveaux de trésorerie baisse sur 3 mois et les marges restent dégradées. Dans un contexte économique incertain, l'indicateur de confiance en l'avenir de l'entreprise demeure à son niveau le plus bas depuis 2019. Sur la période estivale 2024 (juillet à septembre), la baisse du pouvoir d'achat (68 %), des conditions climatiques défavorables (41 %) et le prix des approvisionnements (41 %) sont les trois facteurs qui ont le plus pénalisé l'activité des hôtels cafés restaurants et commerces de détail.

> En savoir plus : cutt.ly/beShttnw



Services en ligne

> Newsletter

Abonnez-vous aux lettres d'information gratuites de la CCI du Gers!

www.gers.cci.fr/form/inscription-a-la-newsletter-cci



> Créer votre compte pour promouvoir votre entreprise

- Créer votre compte personnel : www.gers.cci.fr/user/register
- Présentez votre entreprise dans l'Annuaire des entreprises et des savoir-faire du Gers : www.gers.cci.fr/annuaire.html
- Diffusez vos annonces de locaux et foncier d'entreprise : www.gers.cci.fr/bourse-des-locaux

> Suivez l'actualité économique des entreprises sur :

Flux RSS : gers.cci.fr/flux-rss

LinkedIn : linkedin.com/company/ci-du-gers/



ETUDE INSEE

Le rural attire davantage depuis la crise Covid

Des zones rurales, éloignées de l'influence des grandes villes, attirent de plus en plus de nouveaux arrivants, notamment dans l'Ouest du Gers. Entre 2019 et 2021 le gain d'attractivité est important, l'arrivée de franciliens en hausse de 30 % dans le Gers.

En savoir plus : cutt.ly/seShyQHE

ÉTUDE CCI

Zoom sur les profils de territoire et profils d'activité

La CCI du Gers vous propose la description complète d'un territoire sous forme de tableaux et graphiques présentant les aspects démographiques, sociaux et économiques du territoire choisi. Multi-sources (CCI, INSEE, RNE, URSSAF...), les profils de territoire sont réalisables «à façon» sur les zones/périmètres de votre choix : projet, communes, intercommunalités (EPCI), pays, département du Gers, zones d'emploi...

En savoir plus : cutt.ly/VeShwslp
Contact : c.maire@gers.cci.fr



MOUVEMENTS D'ENTREPRISE (septembre-octobre 2024)

ANCIEN PROPRIETAIRE	ACTIVITE	NOUVEAU PROPRIETAIRE	LIEU
PARAJANOV	Restaurant, glacier	SAS SNACK TIME	CONDOM
M. Max PIQUEMIL	Restauration traditionnelle	AUBERGE DE LA HALLE	MIRANDE
HELIA	Institut de soins esthétiques	LINE MARIS	AUCH
EURL LE FAMILY	Bar, restauration	CDA SOLOMIAC	L'UNION
DES HISTOIRES GOURMANDES	Boulangerie, pâtisserie	LE FOURNIL DES SAVEURS	MIRANDE
COURT CIRCUIT	Commerce de détail de chaussures et prêt-à-porter	CALCEONA	CONDOM
SNC LE MELUSIN	Débit de tabac	SNC TILILY	NOGARO
TENAREZE CUISINES	Vente en gros et détail de meubles de cuisines	GASCOGNE CUISINE	CONDOM
VPH	Vente au détail de cigarettes électroniques	DBL DISTRIBUTION	AUCH
M. Pierre-Yves FREMONT	Boulangerie, pâtisserie	BOULANGERIE GILLET	DEMU
SOCIETE MELLARD LAMOULIE	Commerce de vêtements	EURL CARINE MARROT	AUCH
PICA-CONSULTANT SARL	Organisation et réalisation de formation professionnelle	ASFO GRAND SUD	FLEURANCE
SARL BERGI, GELAS IMMOBILIER, GELAS VIGNOBLES	Agence immobilière	FEZENSAC IMMO	VIC-FEZENSAC
MACH'ORIENTAL	Restauration rapide kebab	M. Ahmad HUSSAINKHEL	AUCH
Mme BAUDEQUIN Anne-Marie	Chocolaterie, confiserie	PKSS RESTAURATION	LECTOURE
EUROMASTER France	Vente en gros et détail de pneumatiques	RIVIEREPNEU	AUCH

COLLÉGIENS, LYCÉENS, ÉTUDIANTS, PARENTS, découvrir des métiers ... un premier pas vers l'avenir !

14 NOVEMBRE 2024
14h-21h

Entrée gratuite

CCI du Gers + Maison de Gascogne
AUCH

Restauration
sur place



1ère
édition

LA NUIT DE L'ORIENTATION

Speed dating des métiers

Espaces Démo métier/Animations

Conférences

Rendez-vous coaching orientation

Un événement
**LE MOIS DE LA
DÉCOUVERTE
DES MÉTIERS**
4 novembre - 7 décembre 2024



GRUPE
ECOCERT
ENedis
keolis
GRAND AUCH

GERSYCOOP
100% COOP | 100% GERS



la **MAISON**
de l'**ORIENTATION**



AIR SUPPORT

JCB AERO

AN AMAC AEROSPACE COMPANY

organisé par

CCI GERS

www.gers.cci.fr

#NO32

**ACADÉMIE
DE TOULOUSE**
Liberté
Égalité
Fraternité

Direction des services
de l'éducation nationale
du Gers