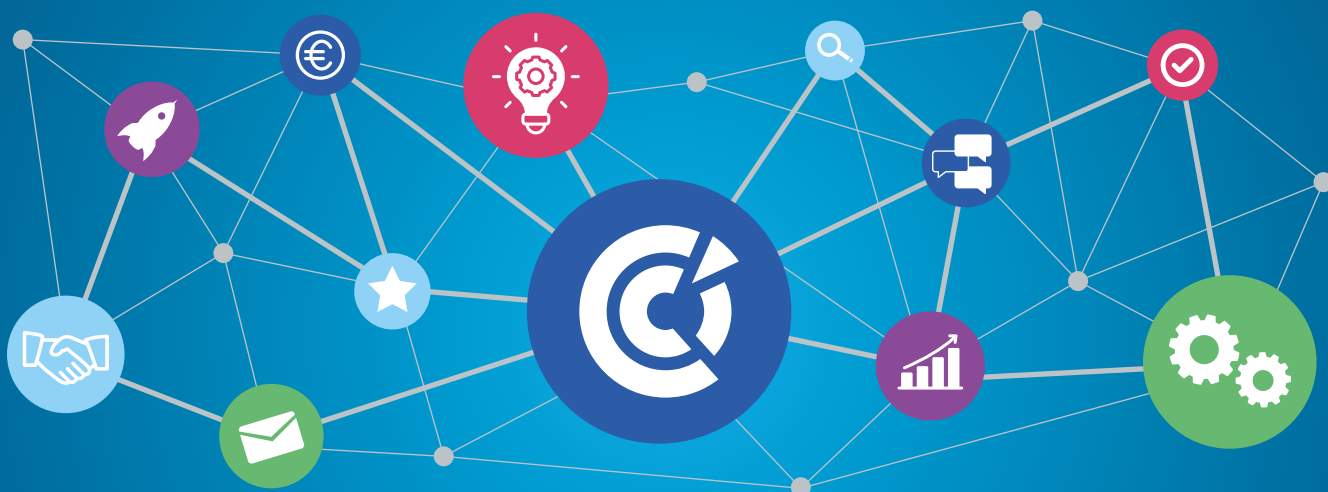


## RÉSEAUTAGE

*Clubs et réseaux d'entreprises*

# La force du collectif p.6



### ÇA BOUGE DANS LES COMMERCES

«Ça se tente», l'atout pour dynamiser le centre ville p.4

### FOCUS TERRITOIRES

Lancement du concours «C'est dans la boîte» p.8



CCI GERS



**Rémi Branet**  
Président  
de la CCI du Gers

# Ne rien lâcher !

Depuis 2013, les Chambres de Commerce et d'Industrie subissent une baisse drastique de leur ressource fiscale, de l'ordre de **-60 %**. Malgré cette contraction sans équivalent dans le paysage des opérateurs publics, elles ont su **se réinventer, rationaliser leurs moyens et maintenir leur présence sur le terrain**, fidèles à leur mission de premier réseau public d'accompagnement des entreprises.

Aujourd'hui encore, alors que de **nouvelles mesures budgétaires** menacent de fragiliser davantage notre action, le réseau des CCI reste **force de proposition**. Anticipant les évolutions à venir, nous avons proposé des mesures de **mutualisation** et de coopération avec d'autres opérateurs, notamment les **CMA**, dans un esprit **contributif, responsable et volontaire**.

Notre ambition demeure intacte : **soutenir les entreprises au plus près des territoires**, dans les périodes de croissance comme dans les moments de turbulence. **Proximité, pragmatisme et utilité économique** restent nos maîtres mots.

En cette période d'instabilité politique et économique, les CCI jouent plus que jamais leur rôle de **boussole** pour les entrepreneurs et les décideurs locaux. C'est précisément dans ces moments incertains que **la valeur des corps intermédiaires** prend tout son sens.

Ne rien lâcher, rester unis et transformer l'incertitude en **opportunités** : telle est notre voie pour continuer à **servir les entreprises et les territoires**.

## >>> sommaire

Agenda et actus >> p.3

Ça bouge dans les commerces >> p.4-5

Portraits d'entrepreneurs >> p.6-7

Focus Territoires >> p.8

Infos pratiques >> p.9

Formation/RH >> p.10

Informations  
économiques >> p.11



## ÉVÉNEMENT

## Les rencontres de la transmission / reprise d'entreprise

Cet événement s'adresse aux chefs d'entreprise souhaitant préparer ou finaliser la cession de leur entreprise et à toutes les personnes qui envisagent de reprendre une entreprise.

- **Pour les chefs d'entreprises** : sachez qu'il n'est jamais trop tôt pour s'y préparer, et ces rencontres seront le moment idéal pour rencontrer l'ensemble des interlocuteurs de la thématique, aborder notamment les aspects patrimoniaux, fiscaux, financiers... et élaborer votre stratégie de transmission afin de trouver le ou les bons repreneurs.
- **Pour les repreneurs** : vous aurez tous les interlocuteurs présents afin de faciliter l'aboutissement de votre projet (conseils juridiques et fiscaux, renseignements sur les aides financières...).

**Que vous soyez en début de démarches ou en phase de finalisation de votre projet, inscrivez-vous dès à présent.**

Co-organisées par la Chambre de Commerce et d'Industrie (CCI) et la Chambre des Métiers et de l'Artisanat (CMA) du Gers, ces rencontres se dérouleront :

**lundi 17 novembre de 8h45 à 13h**  
dans les locaux de la CMA du Gers à Pavie

Plus d'infos : [cutt.ly/Jr9yJpCS](https://cutt.ly/Jr9yJpCS)

## LES [RENCONTRES DU NUMÉRIQUE]

## Développez votre entreprise avec le digital, réservez votre créneau

- Vous souhaitez développer votre activité grâce à internet mais ne savez pas par où commencer ?
- Vous souhaitez améliorer la présence en ligne de votre entreprise pour attirer plus de clients ?
- Vous avez mis en place des outils numériques mais ne savez pas comment les optimiser ?

En partenariat avec les communautés de communes, la CCI du Gers vous offre l'opportunité de booster votre activité en ligne grâce à des rendez-vous individuels avec les conseillères numériques.

Réservations : [cutt.ly/or9yCn8h](https://cutt.ly/or9yCn8h)



### Votre entreprise sur le web : cap sur la réussite !

Pourquoi participer ?

- **Un diagnostic personnalisé** : Bénéficiez d'une analyse de votre stratégie digitale actuelle.
- **Des conseils sur-mesure** : Les expertes numériques vous aideront à établir une stratégie digitale efficace, à créer/optimiser vos outils numériques (Google My Business, site web, réseaux sociaux, plateformes...), à développer votre e-réputation, à protéger votre entreprise contre des cyber-attaques, etc.
- **Un accompagnement local** : Les [Rendez-vous du Numérique] auront lieu dans plusieurs villes du Gers... réservez votre créneau au plus près de chez vous !



## MATINALE RH

## Le process d'intégration

La CCI du Gers, l'Union Patronale du Gers et le Groupement d'Employeurs Gers en Gascogne, en partenariat avec le MEDEF Occitanie, l'APEC et #LeGersRecrute, ont le plaisir de vous convier à la prochaine Matinale RH.

### Process d'intégration

**mardi 2 décembre**

de 9h à 12h30  
à la CCI du Gers

Un rendez-vous destiné aux **dirigeants, responsables RH et acteurs économiques du territoire**, financé par le MEDEF Occitanie.

Participer à cette matinale, c'est découvrir comment transformer votre processus d'intégration en un véritable levier de fidélisation et de performance.

## LES ATELIERS DE LA CCI

## Créateurs, repreneurs d'entreprise : inscrivez-vous !

### → PRÊT À VOUS LANCER ?

Les mardis 18 novembre, 2 et 16 décembre de 9h à 12h30.

### → CONSTRUISEZ UN PROJET CONVAINCANT

Le jeudi 14 novembre de 9h à 12h.

### → PITCHÉZ VOTRE PROJET

Le jeudi 28 novembre de 9h à 12h.

Inscriptions et informations sur notre site  
[www.gers.cci.fr](http://www.gers.cci.fr), rubrique Agenda



Opération « Ça se tente »

# Un tremplin pour redynamiser les centres-villes gersois



Face à la vacance commerciale qui fragilise nos cœurs de ville, la CCI du Gers en partenariat avec les collectivités déploie le dispositif « Ça se tente », une initiative innovante pour redonner vie aux centres-bourgs et soutenir l'entrepreneuriat local.

**L'**idée ? Offrir à des porteurs de projet la possibilité de tester leur concept en conditions réelles, dans un local commercial mis à disposition à loyer attractif, pour une durée limitée. Accompagnés par un réseau de partenaires publics et privés, les lauréats bénéficient d'un suivi personnalisé,

d'une visibilité renforcée et d'un effet tremplin pour consolider leur activité. De la sélection des locaux à l'inauguration des boutiques, chaque étape est pensée pour favoriser l'émergence de nouvelles dynamiques économiques et diversifier l'offre de proximité dans nos territoires.

À travers « Ça se tente », la CCI du Gers et ses partenaires prouvent qu'avec un peu d'audace, la revitalisation des centres-villes... ça se tente ! ●

Plus d'infos : **Audrey Biz**  
Tel. : 05 62 61 62 61  
Mail : [a.biz@gers.cci.fr](mailto:a.biz@gers.cci.fr)

Condom

## Martine Grassi, une réussite qui dynamise le centre-ville

**L'**auréate de l'opération « Ça se tente » au printemps 2025, Martine Grassi a redonné des couleurs au centre-ville de Condom avec l'ouverture de son atelier de décoration sur la place Saint-Pierre. Son installation s'inscrit dans un dispositif porté par la CCI du Gers, la communauté de communes de la Ténarèze et la ville de Condom, permettant à des porteurs de projets locaux de tester leur activité dans des conditions privilégiées : un local à coût réduit, un accompagnement technique et le soutien de partenaires.

### Bilan prometteur

Sélectionnée parmi huit dossiers, Martine a bénéficié en mars dernier de cet appui collectif. Quelques mois après son ouverture, le bilan est prometteur. Déjà reconnue pour son univers créatif, elle a enrichi son offre en intégrant des articles de seconde main et des fripes, répondant ainsi aux attentes d'une

clientèle diversifiée. L'emplacement central de la boutique a permis d'accroître sa visibilité, attirant de nouveaux clients séduits par ses ateliers autour de la peinture et de la couleur. Consciente des défis du commerce indépendant, Martine a choisi de recentrer son activité sur ses propres créations : tableaux, textiles, abat-jours et tentures. Pour les fêtes de fin d'année, elle mettra en lumière ce savoir-faire artisanal et local dans une vitrine inspirante.

### La pertinence du projet

L'expérience de Condom illustre la pertinence de « Ça se tente » : une initiative capable de révéler des talents, d'enrichir l'offre de proximité et de contribuer à la vitalité des centres-villes gersois. Avec son atelier, Martine Grassi est devenue un exemple de réussite entrepreneuriale et un atout créatif pour la Ténarèze ! ●







Vic-Fezensac

## Une pépite révélée par le jury

Ambiance studieuse et sourires complices ce 2 octobre à la mairie de Vic-Fezensac : le jury « Ça se tente » a rendu son verdict, et c'est Laura Steiger qui a conquis les partenaires réunis. Avec son projet « Les Mariées de Lily », une boutique de robes de mariée neuves et de seconde main, la jeune créatrice incarne à la fois l'audace et l'authenticité.

« J'ai appris la couture avec ma grand-mère. C'est auprès d'elle que j'ai compris que créer une robe, c'était aussi raconter une histoire », confie Laura, émue. Après une formation spécialisée à Orléans, elle a choisi de revenir dans le Gers pour concrétiser son rêve : offrir aux futures mariées un lieu chaleureux, où la créativité rime avec accessibilité.

### Un projet écoresponsable

Sa boutique proposera un concept original : robes neuves, modèles upcyclés ou d'occasion, dépôt-vente, retouches, accessoires... Une offre complète, pensée pour toutes les morphologies, avec une ligne inclusive dédiée aux personnes à mobilité réduite. « Chaque

mariée doit pouvoir se sentir belle et unique », insiste Laura. Le jury a salué un projet écoresponsable, ancré dans la tendance du recyclage textile et porté par une entrepreneuse déjà investie sur les salons du mariage.

Au-delà de l'expérience personnelle, l'installation de « Les Mariées de Lily » illustre la mission de « Ça se tente » : donner un tremplin à des talents locaux, revitaliser les centres-villes et soutenir une économie de proximité inspirante. Bientôt, Vic-Fezensac comptera une nouvelle adresse pleine de charme, où chaque robe deviendra le symbole d'un jour inoubliable. ●



Mirande

## Un univers artistique inédit



À 23 ans, Rose Verrier a relevé un défi de taille : transformer l'ancien « Café de la Paix » en un lieu vibrant de créativité. Lauréate 2025 de l'opération « Ça se tente », elle y a ouvert sa boutique-atelier « Pamplepousse », un espace qui reflète son parcours audacieux et son talent multiple. Tatoueuse professionnelle, Rose a su créer un lieu où l'art prend plusieurs formes : du tatouage qu'elle pratique avec passion, aux ateliers de dessin manga qu'elle anime pour transmettre son savoir, jusqu'à ses projets novateurs de modélisation 3D texturée.

Cette diversité a immédiatement séduit le jury et attire aujourd'hui une clientèle variée, curieuse de découvrir un univers artistique riche et accessible.

### Un espace vivant, ouvert sur le partage

L'expérience lui a permis d'allier passion et entrepreneuriat dans des conditions favorables. Grâce au soutien de la CCI du Gers et de ses partenaires, Rose a bénéficié de loyers réduits, de frais bancaires et d'assurances pris en charge, ou encore d'un prêt à taux zéro. Ces appuis concrets lui ont donné la sérénité nécessaire pour se concentrer sur son métier d'artiste et développer son offre sans pression excessive. Avec « Pamplepousse », Rose apporte à Mirande bien plus qu'une boutique : un espace vivant, ouvert sur le partage, qui mêle art, technologie et convivialité. Elle incarne une nouvelle génération d'entrepreneurs créatifs et confirme que, même à 23 ans, on peut transformer une passion en projet structurant pour son territoire. ●



## À Eauze, c'est le moment de vous lancer !

**Vous avez une idée, une envie ou un projet d'activité commerciale ? La CCI du Gers, en partenariat avec la ville d'Eauze, la communauté de communes du Grand Armagnac et l'association Elusaction, vous ouvre les portes de l'entrepreneuriat local avec l'opération « Ça se tente ! ».**

Les candidatures sont ouvertes jusqu'au 15 novembre 2025 pour rejoindre ce dispositif qui a déjà permis à de nombreux porteurs de projets de franchir le pas du commerce de proximité.

Concrètement, un local commercial rénové et idéalement situé au cœur d'Eauze est mis à disposition des candidats. L'objectif : offrir la possibilité de tester son concept en conditions réelles, auprès d'une clientèle locale et touristique, avec l'appui de la CCI et des partenaires.

### Les avantages sont multiples :

- Un loyer progressif et avantageux (250 €/mois au départ, puis 350 € et enfin 450 €).
- Une visibilité renforcée grâce à la communication des partenaires.
- Une expérience grandeur nature sans engagement à long terme.

### Pour candidater

Il suffit de retirer un dossier auprès de la CCI du Gers, de la communauté de communes ou de le télécharger directement sur le site de la CCI. Les dossiers devront être déposés avant le 15 novembre 2025.

**Avec « Ça se tente ! », transformez votre idée en réalité et contribuez au dynamisme économique d'Eauze.**



## Réseaux d'entreprises

# La force du collectif pour

**Le 15 septembre dernier, la CCI du Gers organisait la première Rentrée des Réseaux, réunissant 17\* clubs et réseaux économiques gersois et près de 200 chefs d'entreprises. Une réussite et une mise en avant de ces organisations qui jouent un rôle central dans la vie des dirigeants. Échanger, tisser des liens solides, trouver de nouvelles opportunités commerciales, monter en compétences pour devenir plus performant ou être épaulé dans des moments difficiles... Autant de raisons de sauter le pas et de trouver, parmi la grande diversité des réseaux gersois, celui qui vous convient!**

**L'**union fait la force. Voilà un adage bien connu qui s'applique parfaitement aux clubs et réseaux professionnels. En organisant la première Rentrée des Réseaux, la CCI du Gers a mis en avant la diversité et la richesse de l'offre sur son territoire, démontrant que chef d'entreprise, jeune dirigeant, créateur ou porteur de projet, peuvent trouver localement matière à booster leur activité en développant leur réseau.

## Créer du lien dans la convivialité

Tous les membres et animateurs de réseaux vous le diront : l'humain est un facteur essentiel. Le succès sans cesse renouvelé des Apéros entrepreneurs du Gers en est l'une des illustrations. Organisées chaque mois dans un lieu différent, ces rencontres regroupent en général entre 80 et 120 personnes qui se retrouvent pour passer un bon moment tout en réseautant! *«Pas besoin de réserver, tu viens comme tu es!»* lance Francis Vergnes, l'un des responsables des Apéros et dirigeant de Quad Concept. *«Ici pas de hiérarchie, du créateur qui lance son activité au chef d'entreprise déjà bien implanté, tout le monde se mélange et échange.»* Ce qui motive? *«Créer du lien, agrandir son cercle professionnel,... Et si ça marche autant c'est qu'on y met beaucoup de convivialité!»*

## Une entraide et un soutien moral

Dans ces clubs règne également un fort climat d'entraide. *«On a bien vu pendant le Covid le soutien que pouvait apporter le réseau. Ça nous a permis de rompre l'isolement, de nous serrer les coudes dans un moment très compliqué»,* se



La première édition de la Rentrée des Réseaux a rassemblé quelques 200 chefs d'entreprises d'horizons très divers, venus découvrir le large panels de clubs et réseaux présents dans le Gers.

rappelle Martine Thomas, présidente de la Sphère et conseiller immobilier indépendant. Ce réseau de développement commercial et d'échange d'expériences regroupe une vingtaine de membres d'horizons différents et non-concurrentiels (bâtiment, médical, commerce, banque, immobilier...). *«Même si nos activités sont différentes, on se comprend et on se soutient dans notre vécu de chef d'entreprise et nos problématiques. En outre, la confiance, la bienveillance et la transparence sont des points essentiels dans un réseau comme le nôtre, basé sur la recommandation mutuelle.»*

## Gagner du temps... et de l'argent!

Les clubs génèrent aussi des échanges de conseils, d'informations et de bons plans. Dans le réseau e-commerce de la CCI du Gers, animé par Marie-Stéphane Cazals, un groupe Whatsapp a été mis en place : *«Le dialogue entre membres est direct, sans langue de bois et rapide. Les chefs d'entreprises ont un emploi du temps chargé! Il faut que ça aille vite et que l'info soit de qualité. Quand elle est appuyée par l'un de leurs pairs, elle a d'autant plus de poids.»* Le club amène aussi à des collaborations entre membres : certains deviennent clients

\* Sept clubs spécialisés, animés par la CCI du Gers : le club Aérogers, le club des Associations commerciales, le club e-commerce, le club export, le club RH #LeGersRecrute, le club TransitionS, Les Tables du Gers. Dix réseaux et clubs d'entrepreneurs gersois : Apéro entrepreneurs du Gers, Club APM Gers Gascogne, Club d'affaires Protéine, Dirigeants Commerciaux de France, Club d'affaires Dynabuy, Rencontres dirigeants Dynabuy, FACE, Femmes Cheffes d'entreprise 32, La Sphère, Le Carré gersois et Réseau Entreprendre Occitanie Garonne.





# avancer



**Saluée par les participants, la première Rentrée des Réseaux s'est déroulée en deux temps : un premier à la CCI du Gers avec une présentation rythmée des 17 clubs et réseaux; un second à l'Hôtel de France, autour d'un parcours culinaire inédit rassemblant des chefs et des producteurs labellisés Les Tables du Gers, à l'occasion des 15 ans du label.**



l'un de l'autre ou répondent conjointement à des appels d'offres, se positionnant ainsi sur des marchés plus importants.

## Monter en compétences pour être plus performant

D'un club à l'autre, les services apportés varient. La CCI du Gers compte 7 clubs spécialisés, dont la plupart proposent des Educ Tour. « Ils permettent d'aller observer les pratiques d'autres entre-

prises du même secteur. C'est inspirant et enrichissant et cela permet la montée en compétences des dirigeants, poursuit Marie-Stéphane Cazals. C'est aussi le cas des rencontres thématiques : chaque membre a sa manière de faire, mais écouter des experts qui en parlent, bénéficier des retours d'expériences d'autres membres permet de s'interroger sur ses pratiques, de les transformer pour gagner en performance. » Même analyse pour Morgane Tournadre, animatrice

**Vous souhaitez rejoindre l'un des sept clubs spécialisés de la CCI du Gers ?**

**Vous organisez un événement et vous aimeriez que la CCI viennent présenter ses clubs ?**

Contactez-nous :

**Julie Bataille**, assistante chef de projet,  
j.bataille@gers.cci.fr, 05 62 61 62 42.



## Suivez le guide !

Créé par la CCI, le *Guide des réseaux du Gers* est une brochure dans laquelle vous retrouverez une fiche descriptive de chaque réseau, le public à qui il s'adresse, la fréquence de ses rendez-vous ainsi que les coordonnées de contact.

→ [cutt.ly/4r9hOFDG](https://cutt.ly/4r9hOFDG) ←

du club Export de la CCI. « Les thèmes abordés lors des ateliers et visites d'entreprises sont choisis en fonction de l'actualité et des besoins des membres, dans une volonté de co-construction. Nous avons à cœur de faciliter le travail du dirigeant, de l'aiguiller, de lui apporter des réponses précises, d'anticiper demain aussi en lui ouvrant des perspectives dans son secteur d'activité. »

## La CCI du Gers, un référent incontournable

Lors de la première Rentrée des Réseaux, l'association FACE, nouvellement créée, a pu présenter ses champs d'action. « Notre but est de mobiliser les entreprises en faveur de l'inclusion en déployant des projets concrets à l'échelle du Gers, détaille Stéphane Béline président de l'association et directeur de Positronic. Douze entreprises ont déjà rejoint le réseau. « Cette soirée organisée par la CCI tombait à pic : ce fut pour nous une opportunité de nous faire connaître instantanément par 200 personnes ! Nous avons pris plusieurs contacts. L'organisation de ce rendez-vous a été très bien menée, alors que nous étions nombreux. Pour moi, la CCI a un vrai rôle à jouer d'animateur de ces réseaux. » Pour Francis Vergnes, « la soirée et le format étaient intéressants. J'ai découvert les clubs de la CCI, que je ne connaissais pas. Nous mélanger ainsi permet d'accéder à de nouvelles personnes, d'ouvrir de nouvelles opportunités. Pour que de tels événements fonctionnent, il faut partir du besoin des réseaux, les écouter et y mettre beaucoup de convivialité. » Rendez-vous est donc pris à la rentrée 2027 pour la deuxième édition ! ●



« C'est dans la boîte »

# Candidatez au concours de pitch des entrepreneurs gersois !



Le pitch est un exercice oral de communication courte et impactante. Avec « C'est dans la boîte », le concours de pitch des entrepreneurs gersois au format vidéo, venez séduire partenaires, financeurs et clients !

## Pourquoi candidatez ?

Pour vous challenger et tenter de remporter l'un des trois prix !

A la clé pour les lauréats :

- Un **prix monétaire de 1500 €** ainsi qu'un **accompagnement de la CCI d'une valeur maximum de 650 € HT** pour les lauréats de catégories « Créateurs/preneurs » et « Jeune entreprise ».
- Un **accompagnement de la CCI d'une valeur maximum de 1300 € HT** pour le lauréat de la catégorie « Coup de cœur du public ».

## Comment ?

Rendez-vous sur la page web du concours. Vous y trouverez le règlement intérieur, les modalités pour candidater et pourrez même découvrir le podcast du concours !

## Quand ?

Depuis le 22 septembre 2025 et avant le 11 janvier 2026. ●



Les lauréates et les partenaires du concours 2024 lors de la cérémonie de remise des prix.



Les conseillers de la CCI pitchant leurs missions lors de la cérémonie le 29 février 2024.

## + d'infos

Laurence Almendros  
Tel. : 05 62 61 62 54  
[cestdanslaboite@gers.cci.fr](mailto:cestdanslaboite@gers.cci.fr)

Règlement et modalités :  
[cutt.ly/lr94l355](https://cutt.ly/lr94l355)



Les deux lauréates de l'édition 2024 :  
Manuelle Pelissier de Grabcare et  
Marine Sifi-Gambini de AC Savès.

## Vous souhaitez vous entraîner ?

Participez à un de nos ateliers Pitchez votre projet pour être coaché afin de maximiser vos chances de remporter le concours !

Pour s'inscrire à l'un des ateliers :  
[cutt.ly/8r9l4dkc](https://cutt.ly/8r9l4dkc)

Nos partenaires :







Entreprises en difficulté

# Les mesures d'aides de l'Urssaf

L'Urssaf propose plusieurs solutions pour accompagner les entreprises en difficulté, notamment des délais de paiement et des aides financières.



## Les mesures d'accompagnement pour tous

• **Demander un délai de paiement :** Vous rencontrez des difficultés dans le paiement de vos cotisations et contributions sociales ? L'Urssaf vous accompagne et vous guide pour effectuer une demande de délai de paiement. Pour en bénéficier, envoyez votre demande, en priorité depuis votre espace en ligne ou, à défaut, par courrier.

**En savoir + :** [Demander un délai de paiement - Urssaf.fr](#)

## Les mesures d'accompagnement pour les indépendants

En cas de difficulté, les indépendants peuvent adapter le paiement de leurs cotisations, solliciter un échéancier de paiement, bénéficier de l'action sociale des travailleurs indépendants et accéder au dispositif Help ! coordonné par la Sécurité sociale.

• **Adapter vos cotisations à vos revenus :** En tant que travailleur indépendant, les variations de votre activité impliquent des variations de vos revenus. Pour vous aider à maintenir l'équilibre de votre trésorerie, l'Urssaf propose deux services pour adapter vos cotisations à vos revenus : l'estimation de revenus et la modulation de cotisations. Vous pouvez opter pour l'un ou l'autre de ces services, en fonction du niveau et de la fréquence de vos variations de revenu.

**En savoir + :** [Adapter vos cotisations à vos revenus - Urssaf.fr](#)

• **Demander une aide de l'action sociale :** Vous rencontrez des difficultés liées à une situation ponctuelle ? Vous pouvez sous certaines conditions bénéficier des aides de l'action sociale du CPSTI\* : prise en charge des cotisations, aide financière exceptionnelle, aide d'urgence en cas de catastrophe et intempéries, accompagnement au départ à la retraite...

**En savoir + :** [Action sociale - Urssaf.fr](#)

[Demander une aide - site web du CPSTI](#)

## • Demander une aide coordonnée de la Sécurité sociale

En cas de difficultés personnelles ou professionnelles majeures, des réponses concrètes et un accompagnement individuel et coordonné sont proposés par les organismes de Sécurité sociale Urssaf, Caf, Cnam, Carsat.

**En savoir + :** [Help - Urssaf.fr](#)

**Vous êtes gersois, remplissez le formulaire de demande d'aide Gers :** [cutt.ly/dr9hvMD3](#).

Il est crucial pour les entreprises de communiquer avec l'Urssaf dès les premiers signes annonciateurs de difficulté de trésorerie, sans attendre d'être dans l'incapacité d'honorer le paiement des cotisations et contributions sociales. Cela permet de trouver des solutions avant d'atteindre une situation critique. ●

\* CPSTI : Conseil de la protection sociale des travailleurs.

Services à la personne (SAP)

## Possibilité de dispense de la condition d'activité exclusive (CAE)



Depuis le 1<sup>er</sup> janvier 2025, certains types d'organismes peuvent être dispensés d'office de la condition d'activité exclusive (CAE). La liste de ces organismes est consultable dans le code du travail (article L7232-1-2).

Ces organismes doivent respecter certaines conditions pour bénéficier de cette dispense, à savoir :

### → Correspondre à au moins une des deux situations suivantes :

- Soit être soumise au régime fiscal des micro-BIC ou micro BNC.
- Soit employer moins de 11 salariés et exercer à titre principal des activités de SAP.

### → Et dans ce cas, elle devra aussi alors respecter les conditions suivantes :

- Réaliser un chiffre d'affaires d'activités accessoires inférieur ou égal à 30 % du chiffre d'affaires total de l'année civile précédente.
- Mettre en place une comptabilité séparée pour les prestations de services à la personne.
- Renseigner ses chiffres d'affaires principal et accessoire et son effectif salarié. Ces informations doivent être communiquées dans le tableau statistique annuel et les états d'activité trimestriels.

Cette dispense s'applique uniquement sur les activités de SAP.

## CHIFFRES CLÉS

- SMIC horaire : **11,88 €** au 1<sup>er</sup> janvier 2025
- Minimum garanti : **4,22 €** au 1<sup>er</sup> avril 2025
- Plafond mensuel de la sécurité sociale : **3 925 €** au 1<sup>er</sup> janvier 2025
- Indice des loyers commerciaux : **136,81** au 2<sup>e</sup> trimestre 2025
- Taux d'intérêt légal pour le 2<sup>e</sup> semestre 2025 : **2,76 %**

Réussite

# Soirée de remise des diplômes

Le jeudi 18 septembre a eu lieu la soirée de remise des diplômes de notre centre de formation qui a un ancrage territorial fort au service des entreprises du Gers.

Nos parcours de formation sont individualisés, en petits groupes, et s'adaptent au profil des candidats et aux besoins des entreprises. Nous proposons une dizaine de diplômes, tous en lien avec les besoins en recrutement de nos entreprises, et avec un taux de 75 % de proposition d'emploi à l'issue d'un cursus en apprentissage.

## Une réussite collective

Cette soirée était l'occasion de mettre à l'honneur l'ensemble des stagiaires qui ont passé un à deux ans dans notre centre, de les féliciter pour leur investissement et leur réussite.

### Ce sont ainsi 56 personnes qui ont obtenu un diplôme :

- 9 « Assistant Commercial »
- 6 « Assistant Ressources Humaines »
- 7 « Comptable Assistant »
- 10 « Secrétaire Assistant »
- 7 « Secrétaire Comptable »
- 6 « Gestionnaire d'Unité Commerciale »
- 11 « Responsable de Développement »

Cette réussite est aussi celle des formateurs et des maîtres de stage qui les ont accompagnés tout au long de leur cursus! ●

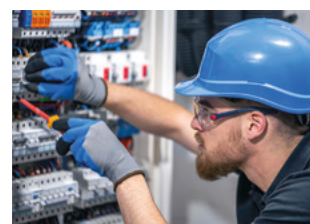


## Rentrée des Gestionnaires d'Unité Commerciale

Le 9 octobre a eu lieu la rentrée des deux promotions de Gestionnaire d'Unité Commerciale. Au programme, présentation de l'année avec les différentes échéances et après-midi de cohésion avec un Escape Game.

## Formations de novembre – décembre

Formateur en entreprise	6 au 18 novembre
Gérer son stress	6 et 7 novembre
Word Perf	6 et 13 novembre
Référent harcèlement moral et sexuel	7 novembre
Habilitation électrique BE-BS	13 et 14 novembre à <b>Condom</b>
Location et baux	17 novembre
CSE Volet santé sécurité et conditions de travail	17 au 21 novembre à <b>Marciac</b>
Gérer les situations conflictuelles	18 et 25 novembre
Maîtriser sa fonction de chef d'équipe	18 et 25 novembre



Se réconcilier avec l'orthographe et la grammaire	20 et 27 novembre
SST Initial	20 et 21 novembre
Le crédit bancaire	24 novembre
Recyclage BE-BS	24 et 25 novembre
Excel Initiation	26 novembre et 3 décembre
Word Initiation	28 novembre et 5 décembre
Décote et évaluation immobilière	1 <sup>er</sup> décembre
Office 365	2 décembre
Excel Approfondi	10 et 17 décembre
Initiation à l'IA	19 décembre
SST Initial	18 et 19 décembre à <b>Cazaubon</b>

Informations, contacts  
et inscriptions sur :

[cci-formation-gers.fr](https://cci-formation-gers.fr)

CONJONCTURE 3<sup>E</sup> TRIMESTRE 2025

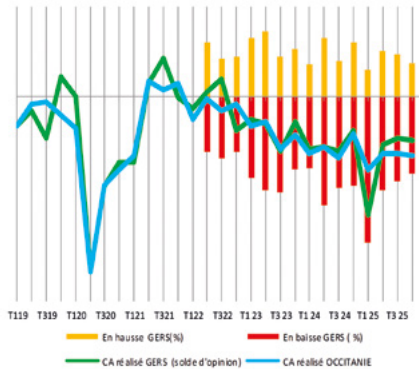
## Stabilité

Au 3<sup>e</sup> trimestre 2025, la conjoncture des entreprises gersoises demeure globalement stable dans un contexte économique régional sans inflexion majeure.

Les signaux d'amélioration observés sur la trésorerie, les carnets de commandes et les effectifs témoignent d'une certaine **résilience du tissu économique local**, malgré des marges toujours sous tension et une saison touristique en retrait.

### Une stabilité générale de l'activité économique

Les soldes d'opinion sur l'activité réalisée au 3<sup>e</sup> trimestre et prévue au 4<sup>e</sup> trimestre restent stables, confirmant **une situation économique sans variation marquée**. Les carnets de commandes se renforcent, 67 % des chefs d'entreprise jugeant leur niveau « satisfaisant » ou « moyen ». Les **trésoreries** retrouvent un **solde d'opinion positif**, avec 38 % des dirigeants considérant leur situation financière satisfaisante sur les six derniers mois. Malgré une légère amélioration, **les marges demeurent dégradées** : 31 % des dirigeants indiquent une baisse, traduisant la persistance de pressions sur les coûts. **L'emploi**, pour sa part, **montre un frémissement positif** avec un solde d'opinion sur les effectifs en



hausse. Enfin, la confiance en l'avenir reste stable, confirmant une perception prudente dans un contexte politique incertain.

### Une saison touristique 2025 en retrait

La saison touristique 2025 s'avère **moins favorable** que celle de 2024. Près de la moitié (48 %) des chefs d'entreprise ayant une activité liée au tourisme (hébergements, cafés-restaurants, commerces, services) constatent une **baisse de fréquentation**. Cette diminution touche plus particulièrement les commerces (-56 %), les cafés-restaurants (-47 %) et les hébergements (-44 %). **Trois facteurs principaux expliquent cette tendance** : la baisse du pouvoir d'achat des clients (78 %), des conditions climatiques défavorables (38 %) et la hausse du prix des matières premières hors énergie (27 %).

Source : Baromètre de conjoncture des CCI d'Occitanie – 3<sup>e</sup> trimestre 2025 et premières tendances 4<sup>e</sup> trimestre.



## Services en ligne

### > Newsletter

Pour suivre l'actualité économique du Gers et recevoir toutes les informations utiles aux entreprises, abonnez-vous aux lettres d'information gratuites de la CCI du Gers !

[www.gers.cci.fr/form/inscription-a-la-newsletter-cci](http://www.gers.cci.fr/form/inscription-a-la-newsletter-cci)

### > Créer votre compte pour promouvoir votre entreprise

- Créer votre compte personnel : [www.gers.cci.fr/user/register](http://www.gers.cci.fr/user/register)
- Présentez votre entreprise dans l'Annuaire des entreprises et des savoir-faire du Gers : [www.gers.cci.fr/annuaire.html](http://www.gers.cci.fr/annuaire.html)
- Diffusez vos annonces de locaux et foncier d'entreprise : [www.gers.cci.fr/bourse-des-locaux](http://www.gers.cci.fr/bourse-des-locaux)

### > Suivez l'actualité économique des entreprises sur :



Flux RSS : [www.gers.cci.fr/flux-rss](http://www.gers.cci.fr/flux-rss)



LinkedIn : [linkedin.com/company/ci-du-gers/](https://linkedin.com/company/ci-du-gers/)

## FILIÈRE AÉRONAUTIQUE ET SPATIALE EN OCCITANIE

## La reprise se confirme, mais l'emploi s'essouffle



En 2024, la filière aéronautique et spatiale en Occitanie poursuit sa remontée avec un chiffre d'affaires en hausse de 7 %. Une croissance régulière depuis quatre ans, mais le secteur n'a toujours pas retrouvé son niveau d'avant-crise, en 2019.

Source : INSEE Flash Occitanie n°147 – 04/09/2025.

Lire l'article complet : [cutt.ly/Tr9ycSIW](https://cutt.ly/Tr9ycSIW)



## MOUVEMENTS D'ENTREPRISE (septembre – octobre 2025)

ANCIEN PROPRIÉTAIRE	ACTIVITÉ	NOUVEAU PROPRIÉTAIRE	LIEU
EURL ALAIN PEREZ	Travaux peinture, plâtrerie, etc.	M. SOUMEILLAN Laurent	Samatan
L'EREDESBORDES	Exploitation d'un camping	TPAM	Castéra Verduzan
LA CAFETE GASCOGNE	Restaurant, traiteur	CHEZ LES BELGES	Samatan
CENTRE D'EDUCATION ROUTIERE DU GERS	Enseignement conduite véhicules	DUMOUCHE	Auch
SARL ROFLO	Restaurant	TUTTI FRUTTI TUTTI QUANTI	Noilhan



« La vitrine d'offres  
d'emplois, d'attractivité  
économique & RH du Gers »

**#LeGers  
Recrute**

Votre emploi grandeur nature !



## **ENTREPRISES**

Accélérez vos embauches,  
**Dénichez vos pépites !**



## **CANDIDATS**

À vos marques, prêts,  
**Postulez !**



SCANNEZ-  
MOI !



en quelques clics sur  
**legersrecrute.fr**



Virginie LAVAUDEN / 06.64.32.52.61 / v.lavauden@gers.cci.fr