

## ENTREPRENEURIAT

*Trophées du commerce, concours de pitch "C'est dans la boîte"*

# Les entrepreneurs gersois à l'honneur

p.4 à 7



### FOCUS TERRITOIRES

Lancement du Club Gers  
Industrie Performance

p.8

### FORMATION/RH

Les actualités de  
CCI Formation

p.10



CCI GERS



**Rémi Branet**  
Président  
de la CCI du Gers

## L'entrepreneuriat gersois : audace, proximité et renouveau

Dans un contexte économique qui exige de chacun adaptabilité et ténacité, je tiens à saluer ce qui fait la force de notre territoire : **la détermination quotidienne de nos entrepreneurs**. Ici, dans le Gers, on ne subit pas — on s'adapte, on innove, on avance. Cette capacité à « ne rien lâcher » est bien réelle.

Ce numéro du CCI Info est une belle démonstration de cette vitalité. Il met à l'honneur des femmes et des hommes qui prouvent, concrètement, que le milieu rural est une terre d'excellence entrepreneuriale.

Je suis fier de vous présenter **les quatre lauréats des Trophées du Commerce**. Innovation, expérience client, engagement RSE, démarche entrepreneuriale singulière : chacun à leur manière, ces commerçants incarnent ce commerce de proximité qui fait la différence, dans nos centres-villes comme dans nos villages. Ils répondent aux nouvelles attentes des consommateurs avec exigence et authenticité.

La dynamique entrepreneuriale gersoise, c'est aussi celle de la nouvelle génération. **Les deux lauréats du concours de pitch vidéo « C'est dans la boîte »** en sont la preuve : en quelques minutes et face caméra, ils ont su convaincre, séduire et donner envie de croire en leur projet. Cette agilité numérique, cette capacité à pitcher une idée avec clarté et passion, sont des atouts précieux pour se lancer et se faire connaître.

La CCI du Gers est à vos côtés comme un partenaire engagé dans la durée — pour accompagner vos transitions numériques et écologiques, soutenir le commerce local et valoriser chaque initiative qui renforce l'attractivité de notre département.

Découvrez dans ce numéro du CCI Info ces entrepreneurs inspirants mis à l'honneur par la CCI.

## >>> sommaire

Agenda et actus >> p.3

Ça bouge dans les commerces >> p.4-5

Portraits d'entrepreneurs >> p.6-7

Focus Territoires >> p.8

Infos pratiques >> p.9

Formation/RH >> p.10

Informations  
économiques >> p.11



## LES RENCONTRES DU NUMÉRIQUE

## Comment booster mon site web avec le référencement naturel ?

- Vous avez un site web et vous souhaitez lui donner plus de visibilité ?
- Vous souhaitez que votre site internet remonte davantage dans les résultats des moteurs de recherche ?
- Vous souhaitez découvrir comment l'intelligence artificielle (IA) impacte le SEO ?

**Programme :**

- Le fonctionnement des moteurs de recherche pour indexer les sites web et analyser les requêtes des internautes.
- L'impact de l'IA aux résultats de recherche.
- Les techniques de base pour bien référencer son site et les règles à respecter : URL, balises, titres, contenu des pages, backlinks, etc.
- Importance des mots-clés et choix des mots-clés selon son activité.
- Les outils incontournables du SEO.
- Les opportunités offertes par l'IA.



Rendez-vous à la prochaine Masterclass Les Rencontres du Numérique :



**Lundi 18 mai 2026, de 8h à 12h**  
à la CCI du Gers, place Jean David à Auch



## ATELIER RH

## Fresque de la QVT : pilotez votre qualité de vie au travail



**Un temps pour prendre du recul sur votre quotidien professionnel et découvrir, grâce à la Fresque de la QVT, comment agir concrètement sur votre bien-être et celui de votre collectif.**

En tant que dirigeants, responsables RH cet atelier vous permettra de :

- Vous acculturer à la QVT.
- Réaliser votre auto-diagnostic personnel.
- Avoir une réflexion et des échanges constructifs sur son bien-être personnel et celui de son collectif.
- Basé sur l'intelligence collective, cet atelier valorise la coopération, cultive la co-responsabilité et le partage de pouvoir, et régénère l'engagement dans une vie conjointe de qualité au travail.



**Jeudi 21 mai 2026 | 9h – 11h**



à la CCI du Gers, Place Jean David à Auch

Inscriptions pour les ateliers, rencontres, Masterclass sur  
[www.gers.cci.fr](http://www.gers.cci.fr) rubrique Agenda

## ATELIER BOOSTEZ VOTRE PROJET

## Construire une stratégie marketing et commerciale efficace



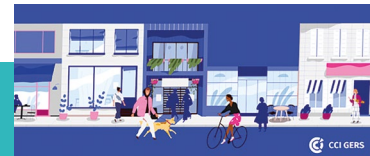
Un atelier pratique pour structurer votre projet et tester votre approche terrain.

**Les objectifs :**

- Identifier vos cibles clients avec précision.
- Définir une proposition de valeur claire et différenciante.
- Choisir les bons canaux de communication et de vente.
- Construire un plan d'action commercial réaliste et adapté à leur projet.

Prochaine session  
**12 juin 2026**  
à la CCI du Gers

**SAVE  
THE DATE**



## Commerce et consommation dans le Gers : comprendre aujourd'hui, anticiper demain

Vous êtes un représentant d'un syndicat professionnel, commerçant, franchisé, élu, en charge de la dynamisation du commerce de votre centre-ville, reprenez la date du 15 juin.

Cette rencontre sera consacrée au commerce et à la consommation dans le Gers : comprendre aujourd'hui, anticiper demain.

Elle sera notamment l'occasion de vous présenter les principaux enseignements de la dernière enquête de consommation des ménages gersois, étude réalisée par la CCI du Gers en partenariat avec le cabinet AID Observatoire.

Ces données, collectées sur chaque bassin de vie, permettent d'analyser l'évolution des centralités commerciales en disposant d'éléments objectifs pour concevoir des plans d'actions adaptés à chaque territoire.

Rendez-vous le **15 juin à 17h**  
à la CCI à Auch



Trophées du Commerce 2026

# Découvrez les quatre lauréats gersois



A l'initiative du réseau des CCI, le premier concours des commerçants de France est organisé avec pour objectif de mettre à l'honneur les professionnels du commerce et des services de proximité qui ont su innover, s'adapter à l'évolution des modes de vie et de consommation de leurs clients, à relever les défis de la transition écologique et de la revitalisation des centres-villes.

La Chambre de Commerce et d'Industrie du Gers a dévoilé les lauréats de l'édition 2026 des Trophées du Commerce gersois, un événement qui récompense chaque année les initiatives exemplaires, innovantes et inspirantes des commerçants du territoire. Sélectionnés par un jury composé d'élus consulaires et de partenaires économiques, les lauréats 2026 représenteront désormais le Gers lors du jury régional des Trophées du Commerce, organisé par le réseau des CCI. ●

Prix « Entrepreneuriat »

**Élégance | L'Isle-Jourdain**  
Dirigeante : Flore Casonato

**Une entrepreneure inspirante, qui incarne transmission, passion et dynamisme commercial**

À L'Isle-Jourdain, la boutique Élégance est bien plus qu'un commerce : c'est une institution familiale qui traverse les générations depuis les années 50.

**Flore a repris le flambeau en 2007 et a transformé l'héritage familial en une boutique moderne, raffinée, reconnue pour :**

- ✔ la qualité de ses collections;
- ✔ son sens du conseil personnalisé;
- ✔ son merchandising soigné;
- ✔ ses vitrines thématiques renouvelées tous les 15 jours;
- ✔ un accueil chaleureux et professionnel;
- ✔ une équipe fidèle depuis plusieurs décennies.

Grâce à sa vision entrepreneuriale, son dynamisme et sa gestion exemplaire, Élégance reste un pilier du commerce local.



**Le 31 mars dernier, le Président de la CCI du Gers s'est rendu dans chaque boutique pour remettre aux lauréats un chèque de 500 € ainsi qu'un accompagnement personnalisé de la CCI (diagnostic, numérique, accessibilité...) d'une valeur de 650 € pour les aider à poursuivre leur développement.**





Prix « Innovation »

**Guyajeux | Auch**

Dirigeants : Alex Denis & Lloyd Cohadier

**Un commerce innovant, vivant et fédérateur, qui dynamise le centre-ville d'Auch**

Situé au cœur d'Auch, Guyajeux Auch s'est imposé comme un véritable lieu de vie ludique, mêlant boutique spécialisée, bar à jeux, animations et tournois.

**En un an seulement, Alex et Lloyd ont créé un espace chaleureux, expert et fédérateur, proposant :**

- ✔ une offre complète : jeux de société, TCG, Warhammer, puzzles;
- ✔ des événements réguliers pour tous les publics;
- ✔ un accompagnement expert grâce à une équipe passionnée;
- ✔ une dynamique communautaire unique.

Leur projet innovant va encore plus loin avec la création d'un second magasin dédié aux jeux de cartes, futur magasin pilote d'une nouvelle franchise : Le Donjon TCG.



Prix « Développement durable »

**By Mon Atelier**

Montréal du Gers et réseau rural

Dirigeants : Dan Loysier & Ghislaine Ferrante

**Un modèle unique alliant sport, écologie et revitalisation des territoires ruraux**

By Mon Atelier réinvente la salle de sport en milieu rural grâce à un concept fondé sur la proximité, l'accessibilité et l'impact environnemental positif. Les salles, implantées au cœur de six villages ruraux, redonnent vie à des locaux vacants et permettent aux habitants d'accéder à un service de remise en forme moderne et inclusif.

**Leur engagement environnemental est exemplaire :**

- ✔ matériel sportif recyclé ou reconditionné à 90 %;
- ✔ verger partagé, haie à papillons, ruche gérée localement;
- ✔ sobriété énergétique intégrée dès la conception;
- ✔ offres d'abonnement parmi les plus accessibles de France.

D'autres ouvertures sont prévues dans les prochains mois.

Prix « Qualité »

**L'Art et la Manière | Plaisance**

Dirigeante : Cindy FELIZ

**Une excellence reconnue, qui contribue au dynamisme du village**

L'Art et la Manière propose une expérience florale élégante et chaleureuse, où chaque composition reflète le talent artistique de Cindy et son exigence pour la qualité. Accueillante, créative et attentive, elle offre à ses clients un accompagnement personnalisé dans un cadre raffiné. Elle propose également bougies, savon et miel et organise plusieurs fois par mois des ateliers créatifs dans la boutique mais également au sein de l'EHPAD.





Concours de pitch "C'est dans la boîte"

# Energie, créativité et aud

Le 12 mars dernier, la CCI du Gers organisait la remise des prix de la deuxième édition du concours de pitch vidéos « C'est dans la boîte! »\*. 17 candidates et candidats de tout le département étaient en lice. Cette édition 2026 a mis en avant la diversité de l'économie locale, la qualité des projets présentés et le talent oratoire de leurs représentants. Elle a également été l'occasion d'impliquer les étudiant-e-s de l'IUT GEA d'Auch, qui ont pitché en direct leur projet.



A l'issue de la cérémonie, les candidates et candidats en lice se sont retrouvés autour d'un cocktail dinatoire pour poursuivre les échanges en toute convivialité.



**S**avoir parler avec aisance, exprimer clairement ses idées... Dans la vie professionnelle, une bonne communication orale est primordiale pour postuler à un travail, démarcher les partenaires, les financeurs et les clients. Et quand on lance son entreprise, le concours de pitch est un bon moyen de faire décoller son projet! Depuis 2024, la CCI du Gers offre cette rampe de lancement aux entrepreneurs gersois à travers « C'est dans la boîte! ».

plus. En quelques minutes, il s'agit de poser la problématique, montrer les solutions que l'entreprise apporte, évoquer son business model et lancer un appel à l'action pour inciter à l'interaction. Il faut arriver à incarner son projet et à laisser transparaître de l'émotion. C'est un concours où il faut montrer de l'audace et de la créativité afin de mettre en avant ses atouts.

### Mais un pitch, kézaco ?

C'est un véritable argumentaire commercial, court et impactant qui valorise un projet. L'objectif n'est pas de tout dire mais de susciter l'intérêt et l'envie d'en savoir

### Quatre prix décernés

Un jury composé d'experts de l'entrepreneuriat, regroupant des partenaires locaux et avec pour parrain cette année Stéphane Beline, président de Positronic Industries à Auch (voir témoignage en encadré), a passé en revue les vidéos de l'ensemble des candidats. Ils



Stéphane Beline a remis à Léonie Vidou le prix Jeune entreprise.

### Stéphane Beline, président de Positronic Industrie, parrain de l'édition 2026

« Ce concours permet de mettre en valeur des jeunes entreprises et entrepreneur-e-s en leur offrant la visibilité qu'ils méritent. Avec le jury, nous avons fait de belles découvertes. Notre territoire gersois est riche en projets, en diversité et en énergie. Cet exercice de pitch n'est pas facile. D'une part, parce qu'il faut être concis tout en donnant suffisamment d'informations pour attiser la curiosité. D'autre part, parce qu'il faut arriver à produire un film qualitatif,

au montage rythmé et cohérent. Le format vidéo permet de faire passer des émotions à travers des histoires singulières et de toucher l'auditoire. Je suis ravi de voir aussi cette année la mise à l'honneur des jeunes de l'IUT GEA d'Auch. Je salue leur énergie et leur appétence à s'engager dans une démarche entrepreneuriale. Je souhaite à tous les candidat-e-s la réussite qu'ils méritent et surtout le principal : se faire plaisir dans ce qu'ils font. »



# ace au rendez-vous



Le prix de l'Entreprise en herbe a été attribué à Créations marines, projet fictif présenté par quatre étudiantes de l'IUT GEA d'Auch.

ont été évalués selon plusieurs critères : pertinence du projet, prise en compte du volet RSE, choix des informations mises en avant, qualité d'élocution, qualité des vidéos produites... A l'issue d'échanges et débats, deux prix ont été attribués : celui du Créateur/Repreneur et celui de la Jeune entreprise. Le prix Coup de cœur du public a été décerné à l'entreprise qui a obtenu le plus de «likes» de sa vidéo sur la playlist YouTube du concours. Cette année, trois groupes d'étudiants de l'IUT GEA d'Auch sont montés sur scène pour pitcher un projet fictif, afin de décrocher le prix de l'Entreprise en herbe.

## Accompagnement et visibilité

Les gagnants remportent une dotation financière, un accompagnement par des conseillers de la CCI du Gers afin d'accélérer leur développement ainsi qu'une visibilité sur les réseaux de communication de la CCI. La CCI du Gers est fière d'encourager, d'accompagner et de valoriser les projets ambitieux de son territoire. La soirée de remise des prix s'est terminée autour d'un cocktail dînatoire propice aux échanges, au networking et à la mise en relation entre entrepreneurs et partenaires.

Rendez-vous pour la prochaine édition en 2028! ●

**Léonie Vidou**, chargée de communication et d'événementiel en freelance à Bassoues, est lauréate du Prix Jeune entreprise pour Madame Denise.

En août 2025, Léonie quitte le confort salarial pour lancer Madame Denise, en référence au prénom de sa grand-mère. Sa volonté : mettre en lumière les entreprises locales et leur savoir-faire à travers une communication humaine.

«Ce concours de pitch était une opportunité pour me faire connaître alors que je lançais tout juste mon activité. J'ai aussi pu montrer à mes clients que je pouvais passer devant la caméra quand il le fallait! Car dans mon activité, c'est plutôt eux que je mets en avant : leurs compétences, leurs personnalités, leurs savoir-faire. Après plusieurs années comme chargée de communication dans une entreprise des Pyrénées-Atlantiques, j'avais besoin de plus de créativité et de mettre du sens dans ce que je faisais. Mon entourage m'a déconseillé de m'établir à mon compte! Artisans, ils savent ce que coûte l'indépendance. Mais j'ai persévéré et aujourd'hui pour rien au monde je ne reviendrai en arrière car je me sens vraiment à ma place. Ce prix est une reconnaissance. C'est valorisant pour mon travail. La CCI m'a épaulée dans ce projet dès le début, sur la partie création d'entreprise notamment. J'ai hâte de compléter cet accompagnement et ai déjà repéré dans le catalogue des formations et ateliers qui m'intéressent.»

Contact : Madame Denise / Tel. : 06 43 68 36 83

Mail : leonie.vidou98@gmail.com / Instagram : @madamedenise\_leonievidou



**Tefy et Laura Razakamiadana**, remportent deux distinctions : le Prix Créateur / Repreneur ainsi que le Prix du public pour le Domaine Le Maska à Castéra-Verduzan.

Domaine privé de 5 hectares au cœur de la campagne gersoise, lieu de réception et d'hébergement, le Domaine Le Maska a été repris en octobre 2025 par Tefy et Laura.

«Remporter deux prix, c'est complètement fou! Ça nous apporte une super visibilité alors que nous venons tout juste de démarrer. Avec ma compagne, nous travaillions à Paris et nous avons opéré un complet changement de vie pour faire ce qui nous fait vibrer. Nous avons eu un double coup de cœur : pour le département du Gers, que nous ne connaissions pas, et pour le domaine. Accompagnés dans un premier temps par la CCI de Paris, nous avons ensuite été mis en contact avec la CCI du Gers. On s'est senti tout de suite soutenus et épaulés. David Martinelli nous a parlé du concours de pitch et depuis tout s'est accéléré! Nous avons reçu un accueil extraordinaire de la CCI, des habitants de Castéra, de la CMA... Notre souhait aujourd'hui : que le Domaine le Maska soit un lieu de vie, de partage et de célébrations ouvert au plus grand nombre. C'est d'ailleurs en ce sens que l'on travaille : avec le développement d'une offre de guinguette et de concerts l'été pour que les Gersois puissent profiter de ce lieu d'exception. En parallèle, nous construisons notre offre événementielle avec l'ambition d'accueillir nos premiers grands mariages à l'été 2027. Avec le coup de pouce de la CCI, ces projets vont bientôt, je l'espère, devenir réalité!»

Contact : Domaine Le Maska, 1723 route de La Fontaine Chaude, 32410 Castéra-Verduzan  
Tel. : 06 65 67 05 61 / Instagram : @domainelemaska





Bâtissons ensemble l'industrie gersoise de demain

# Lancement du Club Gers Industrie Performance



L'industrie est le cœur battant de notre économie, mais elle traverse aujourd'hui une période de mutations profondes. Marqué par une perte de savoir-faire local, une baisse des rentabilités et des pressions réglementaires croissantes, notre tissu industriel doit se réinventer pour rester compétitif. Face à ces défis, la CCI du Gers s'engage pour dynamiser ce secteur stratégique. **C'est avec cette ambition que nous lançons officiellement le Club Gers Industrie Performance**, véritable outil de maillage territorial conçu pour unir les forces industrielles de notre département. Fort du succès du parcours d'accompagnement 2024-2025, durant lequel 14 acteurs industriels gersois

ont déjà été soutenus dans leurs transitions environnementales et numériques en partenariat étroit avec les Communautés de Communes gersaises, nous pérennisons aujourd'hui cette dynamique collective.

**Notre objectif est clair** : favoriser les synergies interentreprises, soutenir les dirigeants et offrir des solutions concrètes pour une meilleure compétitivité en s'appuyant sur :

- **Le partage d'expertise**, via des journées thématiques sur les achats, la production, la QHSE et la R&D pour échanger sur les bonnes pratiques.
- **Un soutien personnalisé**, avec un accompagnement individuel à la carte et l'accès à une ressource numérique

confidentielle hébergée par la CCI.

• **La force du collectif**, par le biais du parrainage industriel (mentorat) et la mutualisation des ressources.

• **Une voix forte** : le collectif assure la représentation des filières industrielles auprès des services de l'État et des collectivités.

L'industrie gersoise a tout à gagner en jouant la carte du collectif. **Rejoindre le Club Gers Industrie Performance, c'est choisir de ne plus être seul** face aux transitions et de transformer les contraintes actuelles en opportunités de croissance.

Engageons-nous ensemble pour faire du Gers une terre d'excellence industrielle. ●



## Première rencontre des Achats Industriels à Fleurance chez Ethiquable

Le focus portait sur l'intelligence artificielle (IA) et la data au service de la rentabilité industrielle dans une vision durable. Animée par Guillaume Gourmelon, président de SWOTT, la matinée a dépassé le cadre théorique pour aborder la transformation concrète des métiers. L'intervention a démontré que la valeur de l'IA devient exponentielle uniquement lorsqu'elle s'appuie sur une maturité métier et une expertise des équipes déjà structurées. Les échanges ont porté sur :

- Le pilotage de la rentabilité par les leviers commerciaux et techniques.
- Le passage d'une gestion opérationnelle quotidienne à un management stratégique des données.
- L'intégration de l'IA pour libérer du temps sur les tâches à faible valeur ajoutée.

La visite de la chocolaterie a retracé le travail historique sur la filière chocolat et les enjeux spécifique à l'univers du chocolat. Une belle illustration des échanges de la matinée.

### Le challenge « Cacaostrophe » : un serious game en collectif

Le point d'orgue a été le challenge « Scénario Cacaostrophe », une simulation de marché entre acheteurs et fournisseurs. Ce format de *Learning by doing* a forcé les participants à arbitrer en temps réel entre sécurité des volumes, contraintes de qualité (bio, certifié) et performance financière. Retrouvez la vidéo de la rencontre ici :

Plus d'informations :  
Contactez Maxime Deschuyteneer,  
Mail : [m.deschuyteneer@gers.cci.fr](mailto:m.deschuyteneer@gers.cci.fr)



### Prochaines matinales thématiques

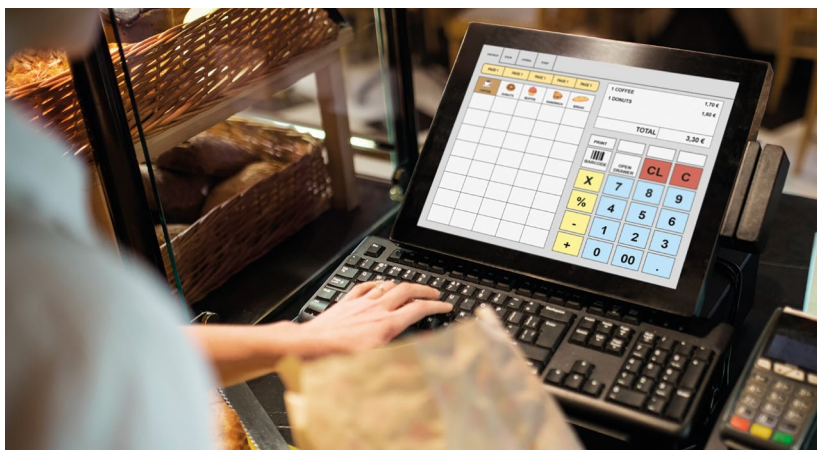
- 25 juin 2026 : Production industrielle.
- 24 septembre 2026 : QHSE (Qualité, Hygiène, Sécurité, Environnement).
- 5 novembre 2026 : R&D et innovation.
- 8 décembre 2026 : Soirée « L'industrie mise en lumière »





TVA

# Le retour de l'attestation justifiant du caractère sécurisé du logiciel de caisse



La loi de finances pour 2025 avait supprimé la possibilité de justifier du caractère sécurisé d'un logiciel de caisse par la production d'une attestation individuelle délivrée par l'éditeur. Ainsi, seul le certificat délivré par un organisme accrédité était admis comme mode de preuve de la conformité du logiciel de caisse.

La loi de finances pour 2026 a rétabli la possibilité de justifier du caractère sécurisé du logiciel de caisse par la production d'une attestation individuelle délivrée par l'éditeur et conforme à un modèle fixé par l'administration.

Ainsi, la simple mention dans les conditions générales ou particulières ne vaut pas attestation individuelle. Toutefois, un document pré-rempli par l'éditeur et comportant toutes les mentions exigées, y compris la signature du représentant légal de la société éditrice, puis remis lors de l'achat physique du logiciel, sous réserve de complément par l'assujetti concernant son identification, la date d'achat et la preuve d'achat, est admis.

Toute nouvelle version majeure du logiciel ou système doit donner lieu à l'établissement d'une nouvelle attestation visant expressément cette version.

L'attestation peut être délivrée sur un support physique ou de manière dématérialisée. ●

## Accident du travail, maladie professionnelle

# Le questionnaire «risques professionnels» bientôt sur le compte entreprise des employeurs



Dans le cadre de l'instruction d'un dossier de reconnaissance d'un accident du travail ou d'une maladie professionnelle (AT/MP) par la CPAM, l'employeur et la victime peuvent être amenés à remplir en ligne un questionnaire risques professionnels. Jusque-là accessible sur un site dédié, ce questionnaire a rejoint, depuis le 31 mars 2026, le bouquet de services offert par l'Assurance maladie via le compte entreprise, accessible à partir du site Net-entreprises. Ils n'auront ainsi plus besoin d'identifiants spécifiques, il leur suffira de se connecter à net-entreprises.fr. Pour pouvoir accéder au questionnaire, l'employeur devra être habilité au service «DAT : Déclaration d'accident de travail ou de trajet». L'habilitation est à demander sur net-entreprises.fr, rubrique «Gestion de votre compte». ●

## Apprentissage

# L'aide à l'embauche des apprentis évolue



L'aide unique à l'apprentissage d'un montant maximum de 5 000 € est applicable du 1<sup>er</sup> janvier au 31 décembre 2026 pour les entreprises de moins de 250 salariés qui recrutent un apprenti préparant un diplôme ou titre professionnel de niveau 3 ou 4 (CAP à Bac) pour la première année du contrat.

L'aide exceptionnelle évolue par décret pour les contrats d'apprentissage conclus à compter du 8 mars 2026 jusqu'au 31 décembre 2026, au titre de la première année d'exécution du contrat. Cette aide est attribuée selon la taille de l'entreprise et le niveau du diplôme préparé :

- **Entreprises de moins de 250 salariés :**
  - 4 500 € maximum pour un contrat préparant un diplôme ou titre professionnel de niveau 5 (bac+2)
  - 2 000 € maximum pour un diplôme ou titre professionnel de niveau 6 à 7 (Bac+3 à Bac+5)
- **Entreprises de 250 salariés et plus :**
  - 2 000 € maximum pour un diplôme ou titre professionnel de niveau 3 ou 4 (CAP à Bac)
  - 1 500 € maximum pour un diplôme ou titre professionnel de niveau 5 (Bac+2)
  - 750 € maximum pour un diplôme ou titre professionnel de niveau 6 à 7 (Bac+3 à Bac+5)

Ces aides sont versées uniquement pour la première année du contrat et payées mensuellement par l'Agence de services et de paiement (ASP). L'aide exceptionnelle n'est pas cumulable avec l'aide unique à l'apprentissage. Le montant de l'aide est maintenu à 6 000 € pour l'embauche d'apprentis en situation de handicap et reste cumulable avec les aides spécifiques qui leurs sont destinées.

## CHIFFRES CLÉS

- SMIC horaire : **12,02 €** au 1<sup>er</sup> janvier 2026
- Minimum garanti : **4,25 €** au 1<sup>er</sup> avril 2026
- Plafond mensuel de la sécurité sociale : **4 005 €** au 1<sup>er</sup> janvier 2026
- Indice des loyers commerciaux : **134,62** au 4<sup>e</sup> trimestre 2025
- Taux d'intérêt légal pour le 1<sup>er</sup> semestre 2026 : **2,62 %**

Salon TAF

# Un temps fort pour l'orientation et la formation

Dans le cadre de ses actions en faveur de l'emploi et de la formation, CCI Formation Gers a participé le 25 mars au salon TAF, organisé par la Région Occitanie à la salle du Mouzon à Auch.



Les stagiaires de la formation "Chargé d'accueil et de gestion administrative" ont été mobilisées lors du salon TAF.

Cet événement a permis de présenter l'ensemble de notre offre de formation, qu'il s'agisse de parcours en apprentissage, de dispositifs de reconversion ou encore des formations développées en partenariat avec Purple Campus. Autant de solutions concrètes pour accompagner les publics dans leur évolution professionnelle et répondre aux besoins en compétences des entreprises du territoire.

## Une expérience terrain pour nos stagiaires

Le salon TAF a également constitué une mise en situation professionnelle pour nos stagiaires en formation Chargé d'accueil et de gestion administrative. Mobilisées tout au

long de l'événement, elles ont assuré l'accueil et l'orientation des visiteurs, développant ainsi leurs compétences relationnelles dans un contexte réel et dynamique. Une expérience particulièrement formatrice, en lien direct avec les attendus du métier.

## Une collaboration valorisante avec la Région Occitanie

CCI Formation Gers tient à remercier la Région Occitanie pour la confiance accordée à nos stagiaires à travers cette mission. Cette collaboration illustre pleinement l'importance des partenariats entre acteurs publics et organismes de formation pour favoriser l'insertion professionnelle et la montée en compétences sur le territoire. ●



Former en entreprise

## Un levier stratégique pour valoriser les compétences internes

Dans un contexte où les compétences évoluent rapidement et où certains savoir-faire deviennent rares, la transmission en interne est plus que jamais un enjeu clé pour les entreprises.

Former ses collaborateurs, c'est sécuriser ses compétences, accompagner les évolutions et renforcer l'engagement des équipes. Pour répondre à ces besoins, CCI Formation Gers propose la formation « Former en entreprise », qui se déroulera les 5 et 12 mai prochains au centre de formation d'Auch.

Cette formation s'adresse à tout collaborateur amené à transmettre ses compétences, de manière occasionnelle, en interne ou auprès de clients. Elle permet d'acquérir les fondamentaux pour concevoir, animer et évaluer une action de formation adaptée aux réalités de l'entreprise.

Sur une durée de 2 jours (14 heures), cette formation courte permet aux entreprises de structurer efficacement la montée en compétences de leurs équipes et de valoriser leurs savoir-faire internes.

Investir dans la formation interne, c'est investir durablement dans la performance et la pérennité de l'entreprise. ●

Informations, contacts et inscriptions sur :

[cci-formation-gers.fr](https://cci-formation-gers.fr)



CONJONCTURE DES ENTREPRISES GERSOISES

# Quels enseignements pour 2025 ?

La dernière édition du Baromètre de conjoncture de la CCI du Gers réalisé en partenariat avec la CCI Occitanie affiche une année 2025 contrastée avec des signaux d'amélioration en fin d'année.

Pour le 4<sup>e</sup> trimestre 2025, les soldes d'opinions indiquent :

- une activité en redressement,
- une trésorerie mieux orientée,
- une confiance en hausse malgré des marges et une dynamique d'emploi encore fragiles.

L'année 2025 apparaît comme une année de transition :

- rentabilité sous tension,
- demande contrastée selon les secteurs,
- secteur de la construction plus dynamique qu'en 2024 ,
- industrie plus exposée,



- secteur du commerce du détail en crise,
- baisse des défaillances d'entreprise.

Dans l'ensemble, le Gers suit la trajectoire nationale d'une économie française en phase de stabilisation en 2025 après un ralentissement observé depuis 2023, sans reprise franche (croissance modérée, consommation prudente, investissement encore contraint). ●

Lire la note de conjoncture complète sur : [cutt.ly/ttD52MZP](https://cutt.ly/ttD52MZP)

ÉTUDE

# Un outil pour mesurer l'impact social des festivals du Gers

Dans le cadre d'un projet d'étude proposé par la CCI du Gers et retenu par la Boutique des Sciences\* de la Communauté d'universités et établissements de Toulouse, des étudiants du Master 2 Management responsable, social et écologique (M2RSE) de l'Université de Toulouse ont travaillé avec la CCI, à l'élaboration d'une méthodologie d'évaluation des impacts sociaux des festivals gersois. Ce référentiel à disposition des organisateurs et partenaires, leur permettra d'initier une démarche d'évaluation de l'impact social de leur festival. ●

En savoir plus : [cutt.ly/RtD58bLZ](https://cutt.ly/RtD58bLZ)



## MOUVEMENTS D'ENTREPRISE (mars-avril 2026)

ANCIEN PROPRIÉTAIRE	ACTIVITÉ	NOUVEAU PROPRIÉTAIRE	LIEU
ARTISANS ASSOCIES HANICOTTE VIGNAUX	Pompes funèbres	ENTREPRISE DELFINI	Gimont
MR ESSABAR CHAKIR KHALID	Boucherie, charcuterie	LE GARROS 32	Auch
EUURL PANIZZARI	Officine de pharmacie	PHARMACIE FLEURANTINE	Fleurance
VIVENCIA	Hébergement tourisme	RICO	Marsolan
PEPINIERES DE L'ARMAGNAC	Création et entretien des parcs et jardins	EUURL ALBERT NICOLAS	Le Houga
REMY PANIFICATION	Boulangerie, pâtisserie	LA GOURMANDISE DE CHARLOTTE	Nogaro
LCQL	Librairie	LES VEILLEUSES	Marciac
LAC DES TROIS VALLEES	Camping	LES TROIS VALLEES	Lectoure
PHARMACIE REPUBLIQUE GASCOGNE	Officine de pharmacie	PHARMACIE FLEURANTINE	Fleurance



## Restons connectés

### Abonnez-vous

aux lettres d'information gratuites de la CCI du Gers!

[www.gers.cci.fr/form/inscription-a-la-newsletter-cci-](https://www.gers.cci.fr/form/inscription-a-la-newsletter-cci-)

### Créer votre compte sur

[www.gers.cci.fr/user/register](https://www.gers.cci.fr/user/register)

pour promouvoir votre entreprise avec l'Annuaire des entreprises et des savoir-faire du Gers :

[www.gers.cci.fr/annuaire.html](https://www.gers.cci.fr/annuaire.html)

et diffusez vos annonces de locaux et foncier d'entreprise avec la Bourse de l'immobilier d'entreprise :

[www.gers.cci.fr/bourse-des-locaux](https://www.gers.cci.fr/bourse-des-locaux)

### Suivez l'actualité économique des entreprises

Flux RSS :

[gers.cci.fr/flux-rss](https://gers.cci.fr/flux-rss)

LinkedIn :

[linkedin.com/company/cci-du-gers/](https://linkedin.com/company/cci-du-gers/)



(\*) La boutique des sciences de l'université de Toulouse est un des projets du service "Science avec et pour la société de l'Université de Toulouse".

# Les tables du Gers

Les gourmets du vrai s'y retrouvent



Des **chefs** responsables  
et engagés qui travaillent  
main dans la main  
avec les producteurs locaux



Une **cuisine maison**  
de qualité concoctée  
à partir de légumes et  
fruits de saison



Une sélection de **produits**  
provenant du territoire  
gascon et privilégiant  
les circuits courts

[www.lestablesdugers.fr](http://www.lestablesdugers.fr)



Le label des tables  
créatives, authentiques  
et responsables du Gers



CCI GERS

