

VOUS SOUHAITEZ OUVRIR
UN COMMERCE AU CENTRE-VILLE DE CONDOM ?

ÇA SE TENTE!

LA BOUTIQUE TEST

UN LOCAL RÉNOVÉ

DES LOYERS MODÉRÉS

UNE AIDE À L'INSTALLATION

DES PROFESSIONNELS À VOS CÔTÉS



Dossier de candidature



LE DOSSIER DE CANDIDATURE

IDENTIFICATION DU PROTEUR DE PROJET

Pour les personnes morales existantes

N°SIRET :

Statut juridique :

Raison sociale :

Représentant légal :

Nom, Prénom :

Fonction :

Site Internet :

Pour les personnes physiques

Nom, Prénom :

Date, lieu de naissance :

COORDONNÉES DU PORTEUR DE PROJET

Adresse :

Code postal : Ville :

Adresse mail :

Dossier à renvoyer avant le **13/12/2024 à 12h**, en le déposant à l'accueil de la Communauté de Communes de la Ténarèze (quai Laboupillère à Condom) ou par mail aux adresses suivantes :

Audrey BIZ : a.biz@gers.cci.fr - Clémence Connangle : serviceeco@cc-tenareze.fr



LE LOCAL

Le local utilisé par le ou la futur(e) commerçant(e) à l'essai se situe au centre-ville de Condom.

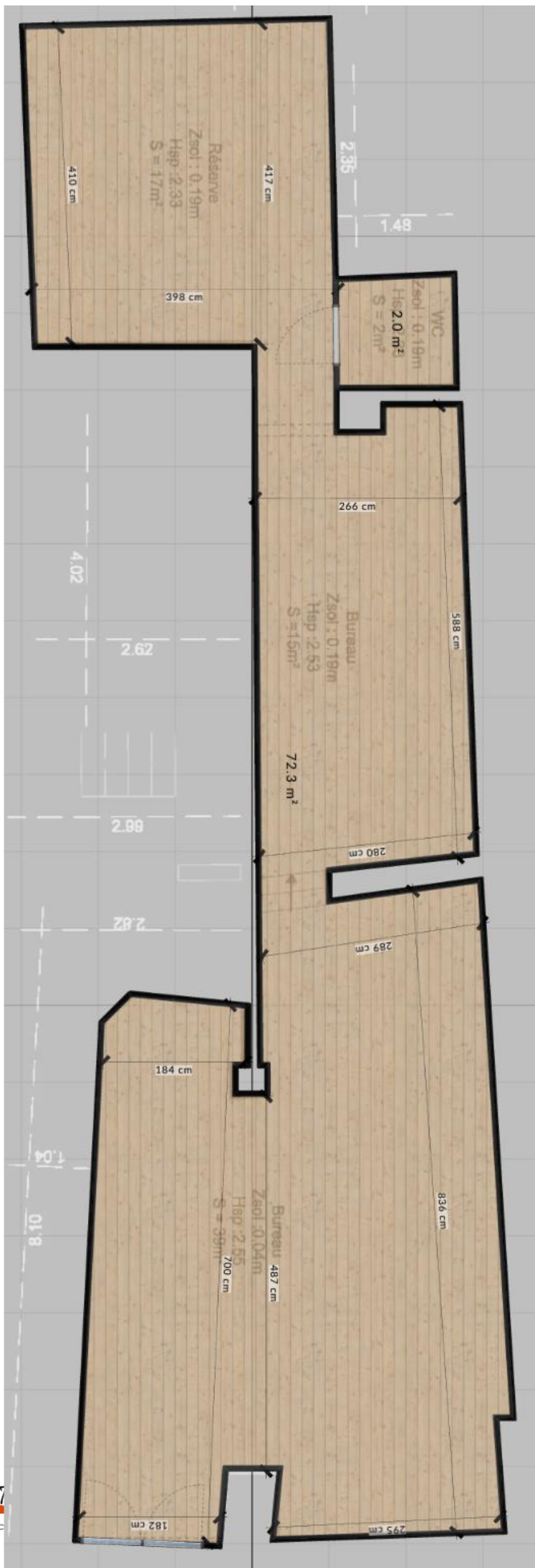
Il offre un environnement commercial riche et il bénéficie d'une grande visibilité.

Le local dispose d'une surface de 73m² avec vitrine prêt à la location.

PAGE SUIVANTE 

Dossier à renvoyer avant le 13/12/2024 à 12h, en le déposant à l'accueil de la Communauté de Communes de la Ténarèze (quai Laboupillère à Condom) ou par mail aux adresses suivantes :

Audrey BIZ : a.biz@gers.cci.fr - Clémence Connangle : serviceeco@cc-tenareze.fr



Surface totale : 73m²

Divisée en 3 espaces de :

39m² - 15m² et 17m², plus des toilettes

déposant à l'accueil de la Communauté de
(dom) ou par mail aux adresses suivantes :
angle : serviceeco@cc-tenareze.fr



BUDGET PREVISIONNEL

Charges	2025	2026	2027
Charges externes			
Assurances et Primes			
Eau/Electricité			
Internet/Téléphone			
Loyer			
Taxes Diverses (Sacem, CFE...)			
Honoraires			
Communication (Réseau sociaux, Flyers...)			
Petits équipement			
Travaux Divers			
Enseigne			
Salaires Nets			
Responsable			
Employé(s) (CDD, extra, CDI...)			
Cotisations sociales (salariales + patronales)			
TVA			
Impôts sur les bénéfices			
Charges financières			
Intérêts sur emprunt			
TOTAL DES CHARGES			

Recettes	2025	2026	2027
Autofinancement			
Vente de marchandises			
Vente de services			
Subvention			
TOTAL DES PRODUITS			

Dossier à renvoyer avant le 13/12/2024 à 12h, en le déposant à l'accueil de la Communauté de Communes de la Ténarèze (quai Laboupillère à Condom) ou par mail aux adresses suivantes :

Audrey BIZ : a.biz@gers.cci.fr - Clémence Connangle : serviceeco@cc-tenareze.fr



En cochant la case ci-dessous, je reconnais avoir pris connaissance et accepté les conditions suivantes :

- J'accepte que la Communauté de Communes de la Ténarèze et la CCI du Gers collectent et utilisent les données et les informations personnelles que je fournis dans ce dossier dans le cadre de l'action « Ça se Tente »
- En participant au projet «Ça se Tente», je m'engage à exercer mon activité au minimum 5 jours par semaine avec une amplitude horaire suffisante.
- En participant au projet «Ça se Tente», je m'engage à suivre le dispositif d'accompagnement mis en place par le Comité de pilotage.

Fait le //..... à

Signature du candidat

Précédée de la mention « lu et approuvé »

Pièces à fournir (en plus du dossier de candidature)

- Photocopie de la carte d'identité de chaque associé
- Statuts de la société (si existant)
- Bilan N-1 (si existant)
- CV de chaque associé
- Projet d'aménagement du local

Dossier à renvoyer avant le 13/12/2024 à 12h, en le déposant à l'accueil de la Communauté de Communes de la Ténarèze (quai Laboupillère à Condom) ou par mail aux adresses suivantes :

Audrey BIZ : a.biz@gers.cci.fr - Clémence Connangle : serviceeco@cc-tenareze.fr

Dossier à renvoyer avant le 13/12/2024 à 12h, en le déposant à l'accueil de la Communauté de Communes de la Ténarèze (quai Laboupillère à Condom) ou par mail aux adresses suivantes :

Audrey BIZ : a.biz@gers.cci.fr - Clémence Connangle : serviceeco@cc-tenareze.fr



ÇA SE TENTE!

LA BOUTIQUE TEST

Un grand merci à nos partenaires
pour leur soutien et leur volonté de promouvoir
et soutenir le commerce local.

