

# Impact de la crise COVID 19 sur le secteur du TOURISME dans le GERS



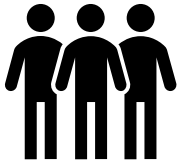


### **Population cible:**

Professionnels du TOURISME inscrits au RCS du Gers avec adresse email renseignée (350 chefs d'entreprise)

### **Mode d'administration:**

Enquête en ligne envoyée par emailing le 8/04/20



### **Nombre d'établissement répondants : 42**

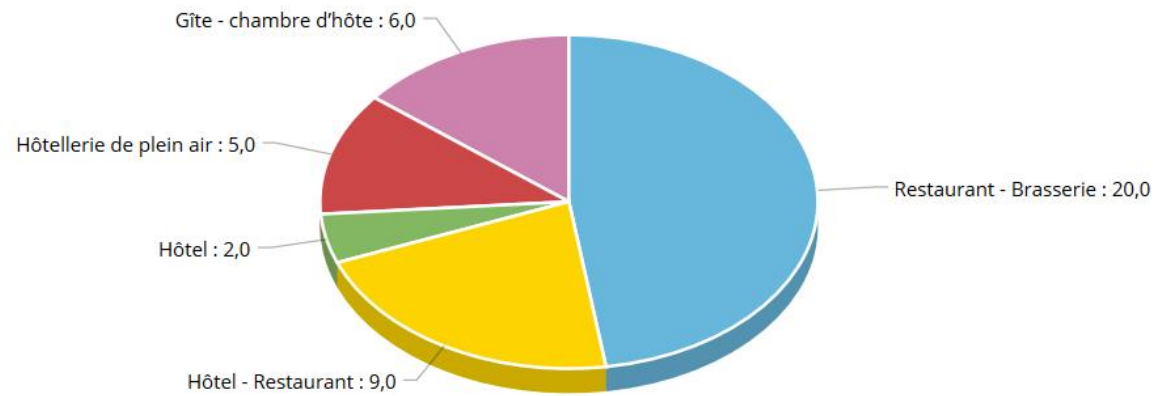
*Note : Au regard du nombre de réponses , les résultats ne sont pas redressés par rapport au poids de chaque type d'activité touristique - Ils sont présentés sur les graphiques en nombre de répondants et non en pourcentages des établissements .*



**13** chefs d'entreprises ont demandé à être contactés par la CCI

## ACTIVITE DES ÉTABLISSEMENTS ( en nombre d'établissements répondants )

Type d'établissement



● Restaurant - Brasserie 20,0  
● Gîte - chambre d'hôte 6,0

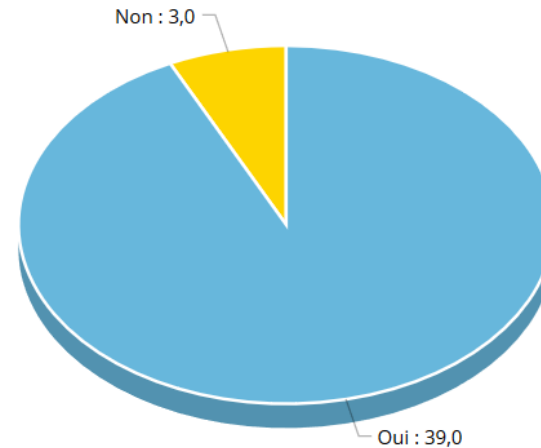
● Hôtel - Restaurant 9,0

● Hôtel 2,0

● Hôtellerie de plein air 5,0

## AVEZ-VOUS FERMÉ VOTRE ÉTABLISSEMENT ? ( en nombre d'établissements répondants)

Avez-vous fermé votre établissement ?



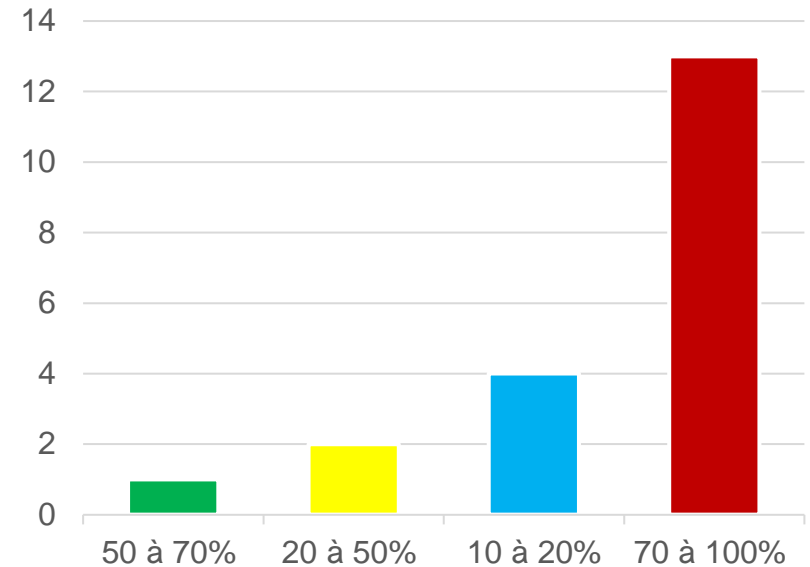
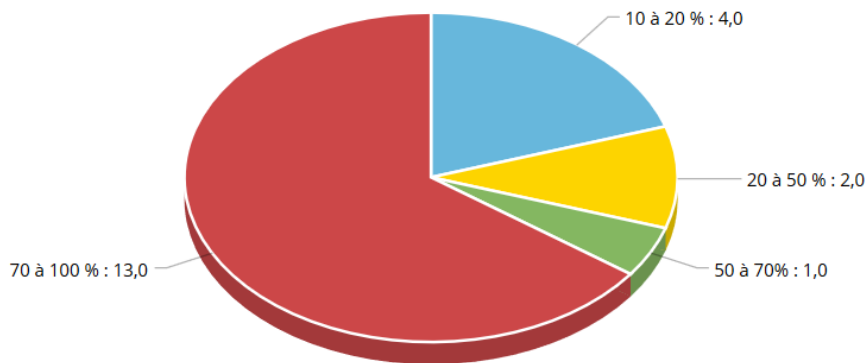
● Oui 39,0

● Non 3,0

**93% des 42 établissements répondants sont fermés**

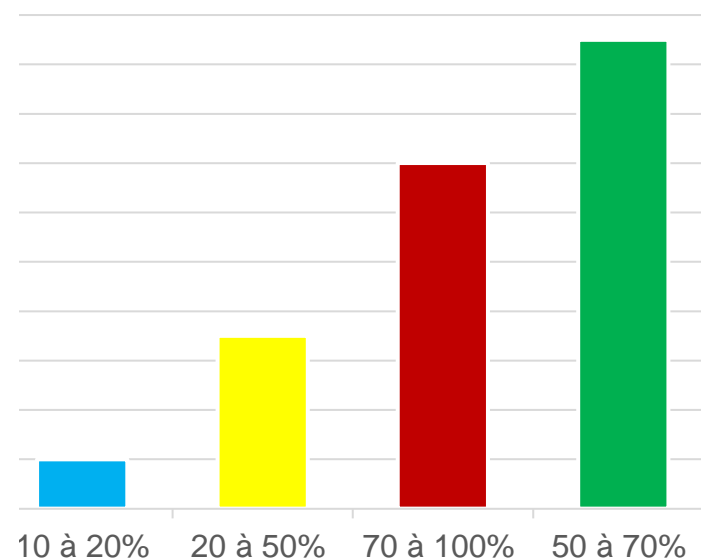
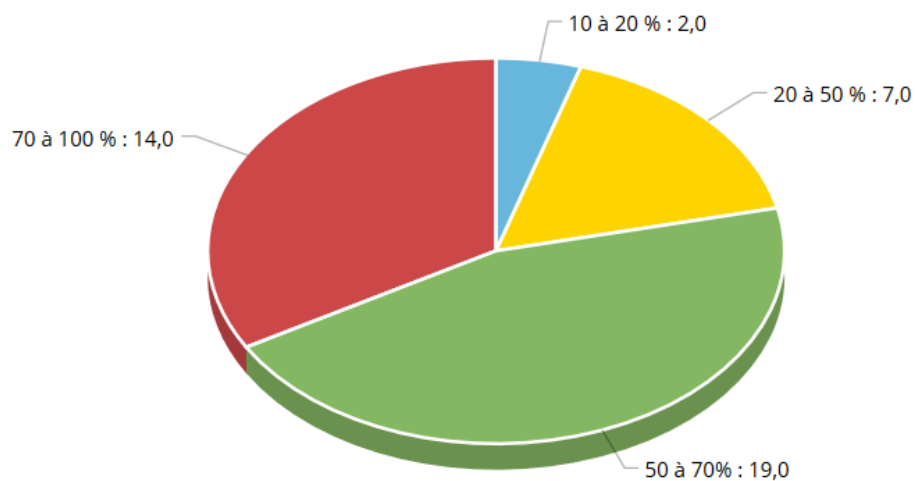
Aucun établissement répondant ne propose d'autres services de restauration (livraison...)

SI VOTRE ÉTABLISSEMENT PROPOSE DE L'HÉBERGEMENT QUELLE EST LA PART D'ANNULATIONS DE RÉSERVATIONS DE CHAMBRES OU SÉJOURS ?  
(en nombre d'ETS répondants)



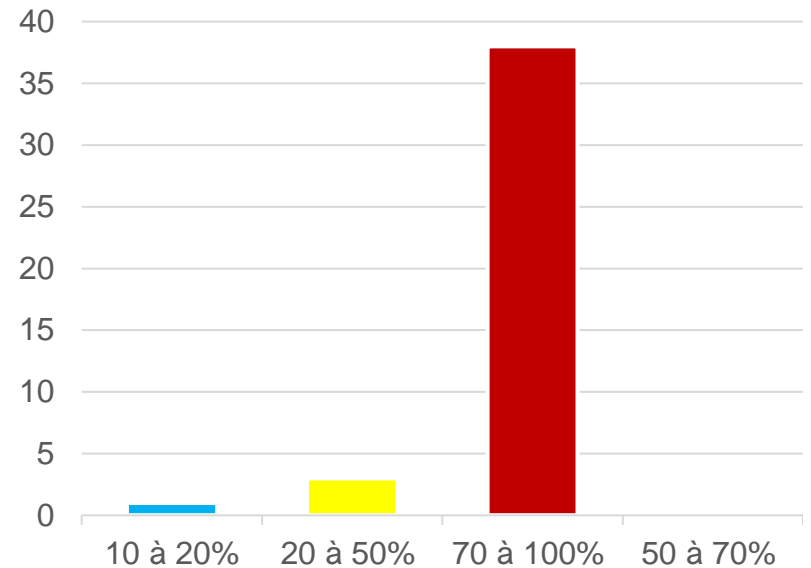
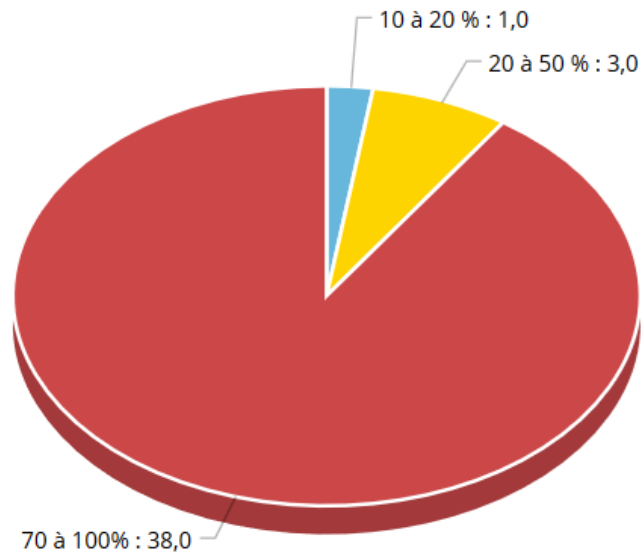
Parmi les **20** établissements répondants qui proposent de l'hébergement, **13 soit 65%** enregistrent **70 à 100%** d'annulations de réservations

QUELLE A ÉTÉ LA BAISSÉ DE VOTRE CHIFFRE D'AFFAIRES EN MARS 2020 PAR RAPPORT A 2019 ?  
(en nombre d'ETS répondants)



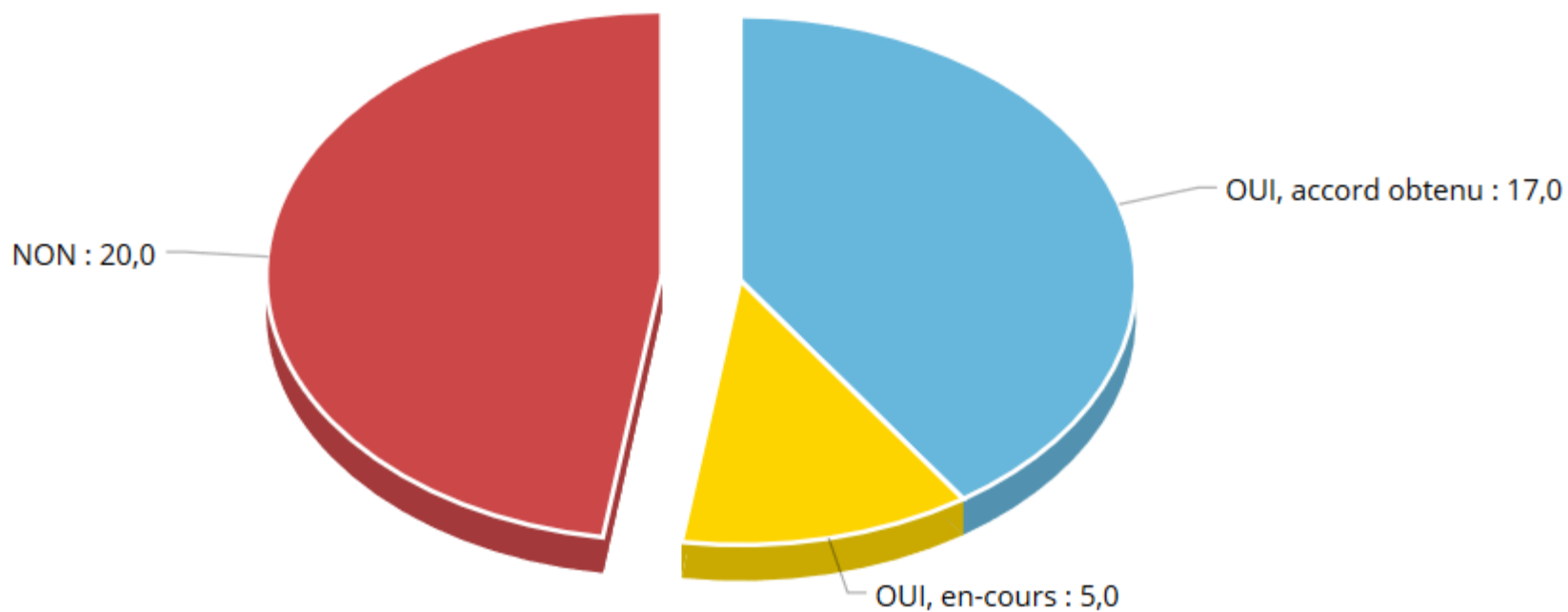
**19 établissements soit 45% des établissements répondants enregistrent une baisse de 50 à 70% de CA en mars 2020 par rapport à 2019 , 14 établissements soit 1/3 une baisse de 70 à 100%**

POUVEZ VOUS ESTIMER LA BAISSÉ PRÉVISIBLE DE VOTRE CHIFFRE D'AFFAIRES EN AVRIL 2020 PAR RAPPORT A 2019 ?  
(en nombre d'ETS répondants)



**38 établissements soit 90% des établissements répondants prévoient une baisse prévisible de CA de 70 à 100% en avril 2020 par rapport à 2019**

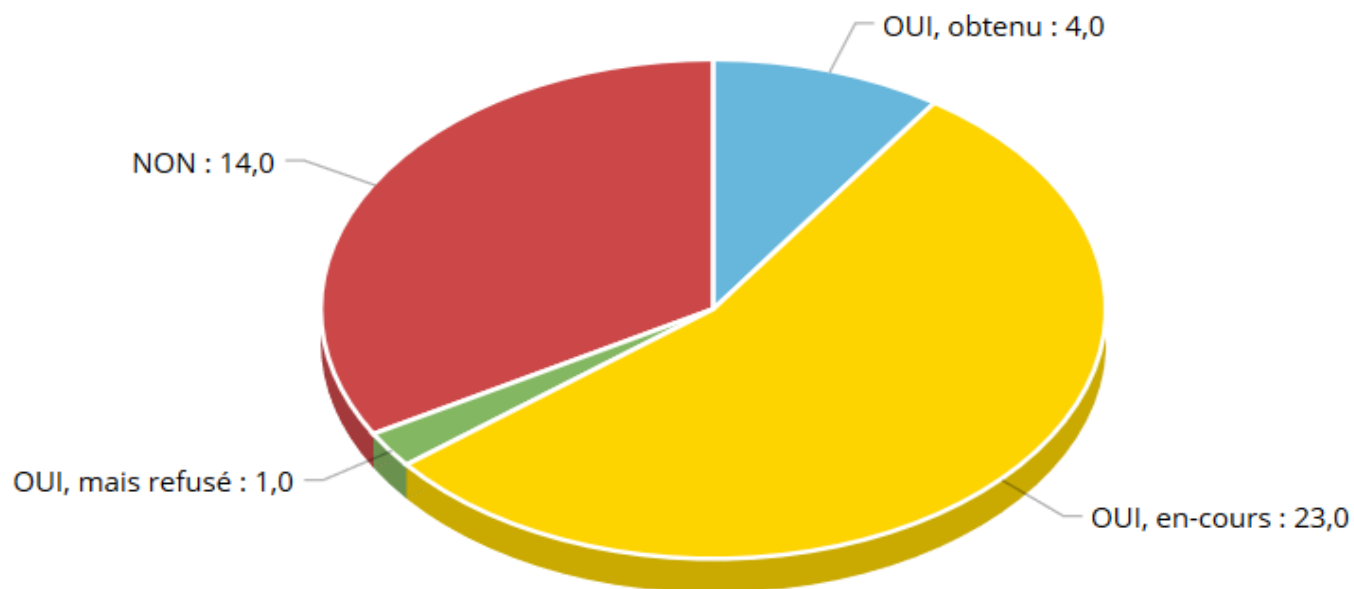
AVEZ VOUS FAIT UNE DEMANDE D'ACTIVITÉ PARTIELLE ? ( en nombre de répondants)



**17 établissements** soit **40%** des répondants ont obtenu un accord à leur demande d'activité partielle . **20 établissements** soit **48%** n'ont pas fait de demande

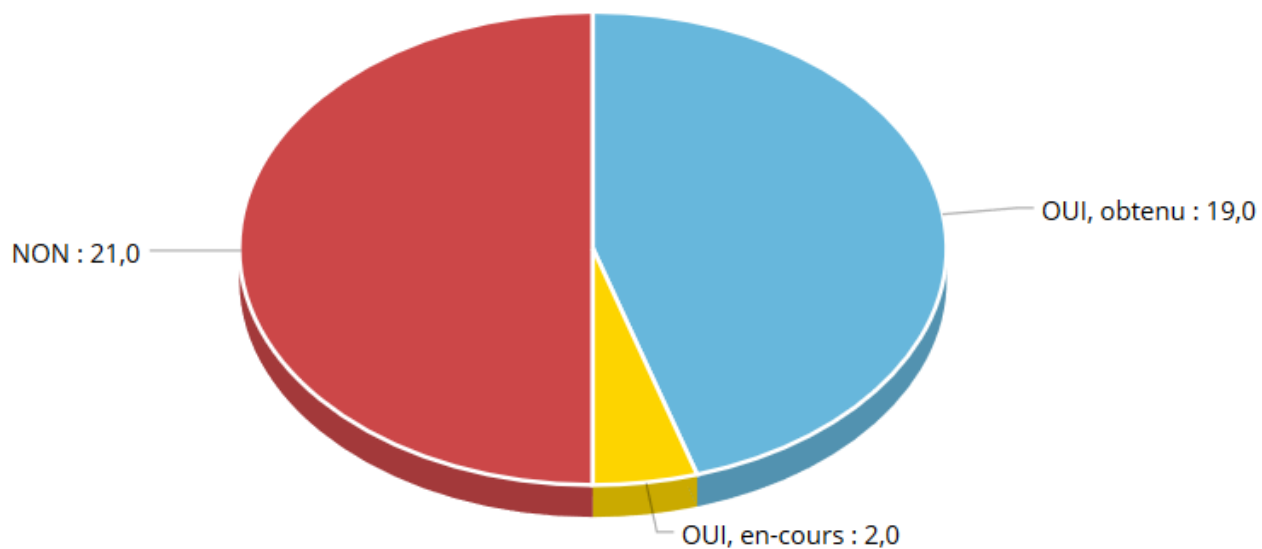


AVEZ VOUS FAIT UNE DEMANDE AU FONDS DE SOLIDARITÉ ? ( en nombre de répondants)



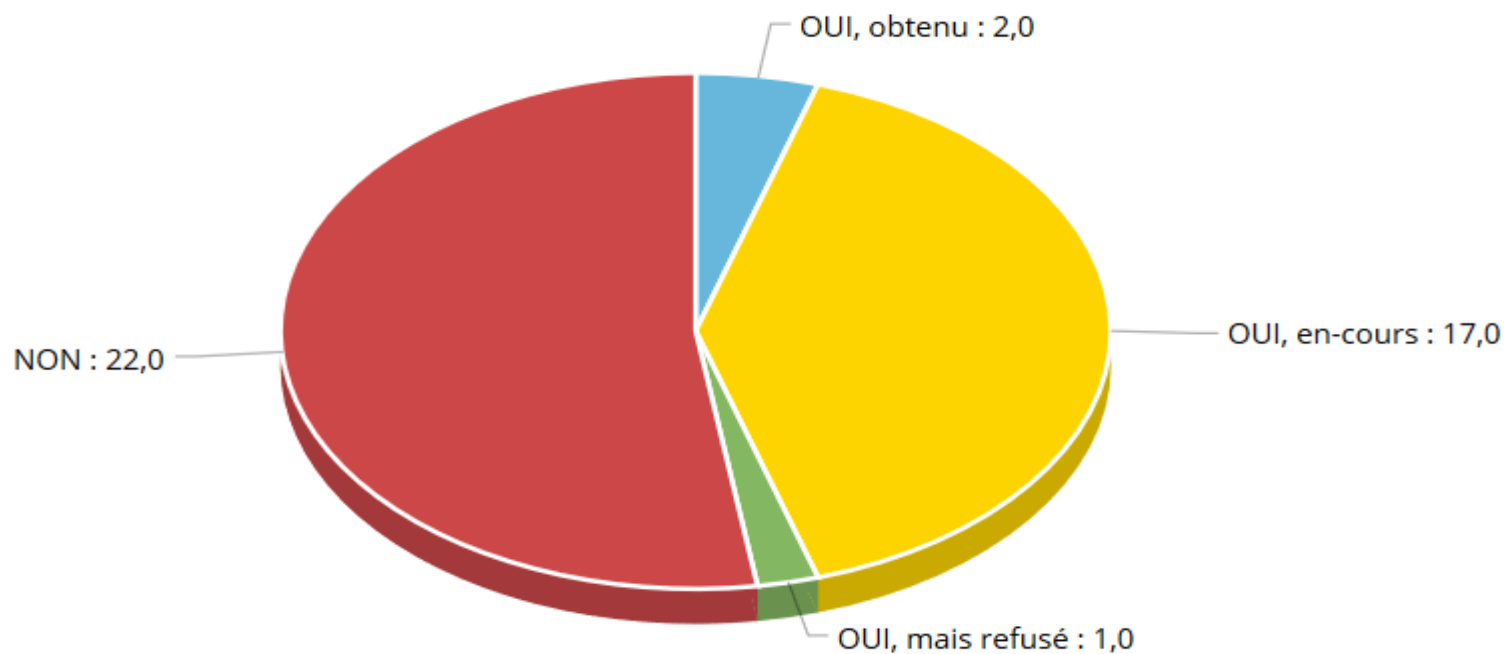
**23 établissements** soit **55%** des répondants ont fait une demande de traitement **au fonds de solidarité**. **14 établissements** soit **1/3 des répondants** n'ont pas fait de demande

AVEZ VOUS DEMANDÉ LE REPORT DE VOS ÉCHÉANCES DE CRÉDITS ? ( en nombre de répondants)



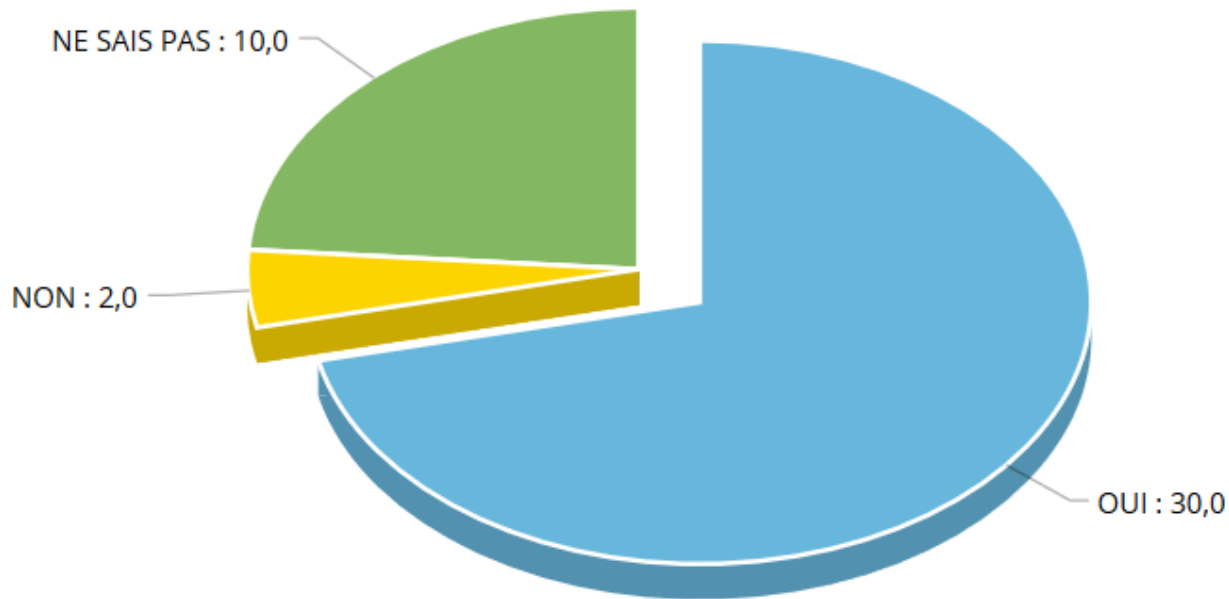
**19 établissements** soit **45%** des répondants ont obtenu le **report des échéances de crédits**. **21 établissements** soit **la moitié des répondants** n'ont pas fait de demande

AVEZ VOUS FAIT UNE DEMANDE DE PRÊT GARANTI PAR L'ÉTAT AUPRÈS DE VOTRE BANQUE ?  
( en nombre de répondants)



**17 établissements** soit **40%** des répondants ont fait une demande de **prêt garanti par l'État** . **22 établissements** soit **52% des répondants** n'ont pas fait de demande

MALGRE LES DISPOSITIFS D'AIDES MIS EN PLACE PAR LES POUVOIRS PUBLICS, PENSEZ VOUS QUE CETTE CRISE ENGAGE LA PÉRENNITÉ DE VOTRE ENTREPRISE ?  
( en nombre de répondants)



**30** établissements soit **71%** des chefs d'entreprise ayant répondu pensent que cette crise engage la pérennité de leur entreprise

# Verbatim

*« La seule question : à quand le retour de notre activité »*

*« En attente de la prise en charge assurances garantie pertes d'exploitation..... »*

*« Aides de l'État indispensables »*

*« Les réservations au printemps sont des réservations de dernière minute, fonction de la météo. Donc pas d'annulation de réservations, mais plus aucune réservation depuis mi-mars, pour la période. Mais également plus aucun contact pour préparer les réservations de l'été. »*

*« Non au report de charges : Dégrèvements en totalité »*

# Coronavirus COVID-19

Entreprises,  
la CCI du GERS  
est mobilisée pour vous

celluledecrise@gers.cci.fr ou 05 62 61 62 61

 CCI GERS

[www.gers.cci.fr](http://www.gers.cci.fr)

 CCI GERS